

頂上梢·自鎖，帶把手

EH 22351.



產品描述

T型手柄的把手可以經由手來移動或輸送工件，例如，零件成品組件，工件夾持系統，揚聲器和其他容器。
抗腐蝕和摩擦，因此適用於戶外。非常紮實，高負載力的沉澱硬化銷。

材質

梢子零件
• 不鏽鋼 1.4542，沉澱硬化

把手
• 鋁，藍電鍍

按鈕
• 鋁，藍電鍍

彈簧
• 不鏽鋼

組裝

簡單的 H11 鑽孔就足夠了。

安裝：

1. 按下按鈕並按住 2. 插入升降銷 3. 鬆開按鈕 (按鈕必須回到原來的位置)

拆解：

1. 按下按鈕並按住。 2. 拆下吊銷。 3. 鬆開按鈕。

操作

Each lifting pin contains an operating manual. This document is also available for download as PDF.

更多資訊

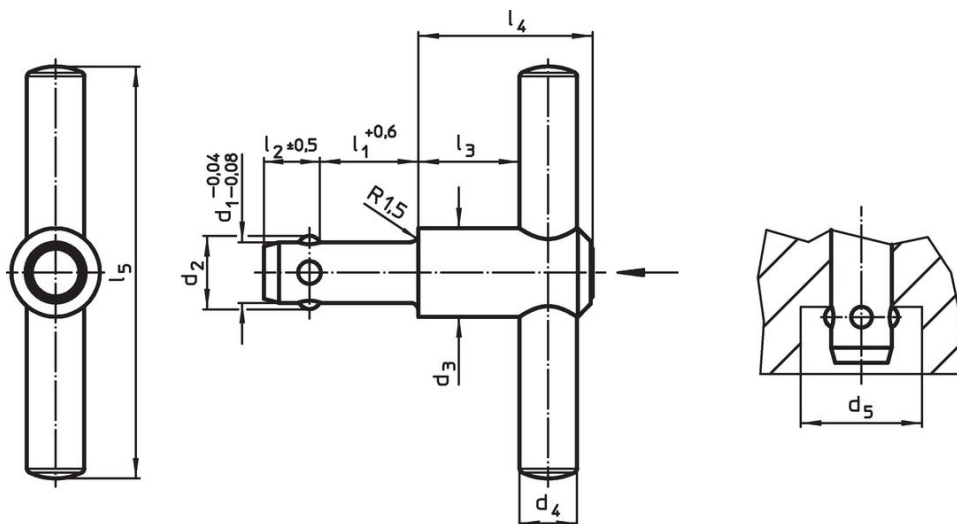
配件

我們提供合適的定位襯套 ($d_1=8,10,12$)作為配件

更多產品

- 定位襯套, 用於頂上梢
- 定位襯套, 無花紋的, 用於頂上梢
- 帶有封口的定位襯套, 無花紋的, 用於頂上梢

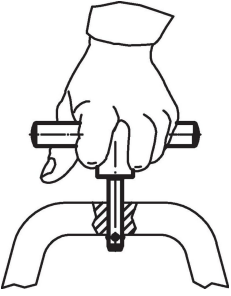
圖面



訂單資訊

尺寸										荷重能力	定位孔 H11	🌡️ max.	📦 [g]	品號
d_1	l_1	d_2	d_3	d_4	d_5 min	l_2 $\pm 0,5$	l_3	l_4	l_5	F_1				
-0,04 -0,08	+0,6									[N]	[mm]	[°C]	[g]	
[mm]														
8,0	35	9,35	21,5	14	9,85	8,75	18,7	36,0	100	500	8,0	250	136	22351.0005
8,3	35	9,65	21,5	14	10,05	8,75	18,7	36,0	100	500	8,3	250	142	22351.0010
10,0	50	11,70	21,5	14	12,20	10,20	18,7	36,5	100	500	10,0	250	154	22351.0015
12,0	50	14,20	21,5	14	14,70	11,00	18,7	36,5	100	500	12,0	250	177	22351.0020

應用範例



遵守

不符合 RoHS

不符合指令 2011/65/EU 和指令 2015/863

含有 >0.1% w/w 的 SVHC 物質

含鉛 - SVHC [REACH] 清單截至 2024 年 1 月 23 日

包含 65 號提案的物質



接觸鉛會導致癌症和生殖危害。接觸鎳會導致癌症。

<https://www.P65Warnings.ca.gov/>

不含衝突礦物

本產品不含來自剛果民主共和國或鄰近國家的任何被指定為“衝突礦物”的物質，例如鉭、錫、金或鎢。