

## 側向式定位柱 · 與塑料彈簧和針

EH 22150.



### 產品描述

適用於定位和供壓。

### 材質

彈簧

• 塑膠

梢子

- 鋼，表面硬化，染黑
- 不銹鋼
- 得林白塑膠 (POM)

### 組裝

滋潤本體是被建議的。

側向定位柱採壓入安裝。

用於計算嵌裝孔中心距離之公式：

$$l_0 = z/2 + w + x,$$

$l_0$  = 中心距離，

$y$  = 工件高度，

$w$  = 工件長度，

$x$  = 座標尺寸

$s$  = 行程，

$z$  = 檔塊直徑

計算尺寸  $x$ ：

$y$  大於或是等於  $l_2 - d_2/2$ ，

然後  $x = d_2/2 - s$

(本例的  $x$  值見表)

或是

$y$  小於  $l_2 - d_2/2$ ，

然後  $x = d_2/2 - s - [(l_2 - d_2/2 - y) * 0,123]$

### 特性

輕彈簧負載=藍色彈簧

標準彈簧加載彈簧=紅色彈簧

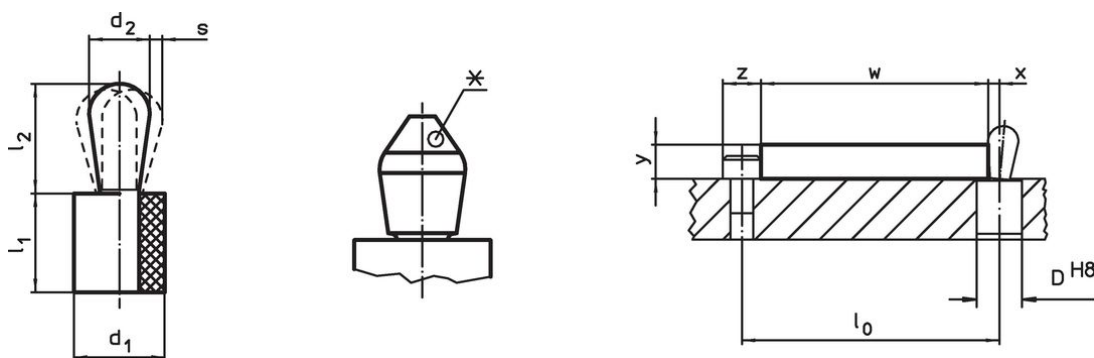
重負載=綠色彈簧

### 更多資訊

### 注意事項

This is a discontinued article.

### 圖面



某些尺寸會有偏芯引銷的形狀 (請見表格)

### 訂單資訊

尺寸		彈簧荷重 F max. <sup>1)</sup> ~ [N]	尺寸		行程 s [mm]	定位孔 D H8 [mm]	$x^{2)}$ [mm]	🌡️ max. [°C]	📦 [g]	品號
$d_1$	$d_2$		$l_1$	$l_2$						
[mm]			[mm]							
梢子: 鋼 / 鋼銷, 輕彈簧荷重										
6	3	10	7	3,7	0,2	5,9	1,0	100	0,5	22150.0200 <sup>3)</sup>
8	4	15	9	5,2	0,3	7,9	1,4	100	1,2	22150.0202
10	5	30	9	7,3	0,4	9,9	1,6	100	2,1	22150.0204
10	6	20	9	10,3	0,5	9,9	1,9	100	2,9	22150.0207

<sup>1)</sup> 統計平均值

<sup>2)</sup> 如果工件高度 ( $y$ ) 小於  $l_2 - d_2/2$ ，則必須計算座標尺寸 ( $x$ )。

<sup>3)</sup> 偏斜銷型 (請見圖面)



尺寸		彈簧荷重 F max. <sup>1)</sup> ~ [N]	尺寸		行程 s [mm]	定位孔 D H8 [mm]	x <sup>2)</sup> [mm]	🌡️ max. [°C]	📦 [g]	品號
d <sub>1</sub> [mm]	d <sub>2</sub> [mm]		l <sub>1</sub> -1 [mm]	l <sub>2</sub> ±0,5 [mm]						
<b>梢子: 鋼 / 鋼銷, 標準彈簧荷重</b>										
6	3	20	7	3,7	0,2	5,9	1,0	100	0,5	22150.0201 <sup>3)</sup>
8	4	30	9	5,2	0,3	7,9	1,4	100	1,2	22150.0203
10	5	60	9	7,3	0,4	9,9	1,6	100	2,1	22150.0205
10	6	30	9	10,3	0,5	9,9	1,9	100	2,9	22150.0208
12	8	50	13	13,3	0,6	11,9	2,7	100	6,8	22150.0211
16	10	80	16	16,9	0,8	15,9	3,4	100	14,0	22150.0213
<b>梢子: 鋼 / 鋼銷, 重彈簧荷重</b>										
10	5	90	9	7,3	0,4	9,9	1,6	100	2,1	22150.0206
10	6	60	9	10,3	0,5	9,9	1,9	100	2,9	22150.0209
12	8	100	13	13,3	0,6	11,9	2,7	100	6,8	22150.0212
16	10	160	16	16,9	0,8	15,9	3,4	100	15,0	22150.0214
<b>梢子: 不銹鋼 / 不銹鋼銷, 輕彈簧荷重</b>										
6	3	10	7	3,7	0,2	5,9	1,0	100	0,5	22150.0215 <sup>3)</sup>
8	4	15	9	5,2	0,3	7,9	1,4	100	1,2	22150.0217
10	5	30	9	7,3	0,4	9,9	1,6	100	2,1	22150.0219
10	6	20	9	10,3	0,5	9,9	1,9	100	2,9	22150.0222
<b>梢子: 不銹鋼 / 不銹鋼銷, 標準彈簧荷重</b>										
6	3	20	7	3,7	0,2	5,9	1,0	100	0,5	22150.0216 <sup>3)</sup>
8	4	30	9	5,2	0,3	7,9	1,4	100	1,2	22150.0218
10	5	60	9	7,3	0,4	9,9	1,6	100	2,1	22150.0220
10	6	30	9	10,3	0,5	9,9	1,9	100	2,9	22150.0223
12	8	50	13	13,3	0,6	11,9	2,7	100	6,8	22150.0226
16	10	80	16	16,9	0,8	15,9	3,4	100	15,0	22150.0228
<b>梢子: 不銹鋼 / 不銹鋼銷, 重彈簧荷重</b>										
10	5	90	9	7,3	0,4	9,9	1,6	100	2,1	22150.0221
10	6	60	9	10,3	0,5	9,9	1,9	100	2,9	22150.0224
12	8	100	13	13,2	0,6	11,9	2,7	100	6,8	22150.0227
16	10	160	16	16,6	0,8	15,9	3,4	100	15,0	22150.0229
<b>梢子: 熱塑性的 / 熱塑性銷, 輕彈簧荷重</b>										
6	3	10	7	3,7	0,2	5,9	1,0	80	0,3	22150.0230 <sup>3)</sup>
8	4	15	9	5,2	0,3	7,9	1,4	80	0,6	22150.0232
10	5	30	9	7,3	0,4	9,9	1,6	80	1,0	22150.0234
10	6	20	9	10,3	0,5	9,9	1,9	80	1,1	22150.0237
<b>梢子: 熱塑性的 / 熱塑性銷, 標準彈簧荷重</b>										
6	3	20	7	3,7	0,2	5,9	1,0	80	0,3	22150.0231 <sup>3)</sup>
8	4	30	9	5,2	0,3	7,9	1,4	80	0,6	22150.0233
10	5	60	9	7,3	0,4	9,9	1,6	80	1,0	22150.0235
10	6	30	9	10,3	0,5	9,9	1,9	80	1,1	22150.0238
12	8	50	13	13,3	0,6	11,9	2,7	80	2,3	22150.0240
16	10	80	16	16,9	0,8	15,9	3,4	80	4,9	22150.0242
<b>梢子: 熱塑性的 / 熱塑性銷, 重彈簧荷重</b>										
10	5	90	9	7,3	0,4	9,9	1,6	80	1,0	22150.0236
10	6	60	9	10,3	0,5	9,9	1,9	80	1,1	22150.0239
12	8	100	13	13,3	0,6	11,9	2,7	80	2,3	22150.0241
16	10	160	16	16,9	0,8	15,9	3,4	80	5,1	22150.0243

<sup>1)</sup> 統計平均值

<sup>2)</sup> 如果工件高度 (y) 小於 l<sub>2</sub>-d<sub>2</sub>/2, 則必須計算座標尺寸 (x)。

<sup>3)</sup> 偏斜銷型 (請見圖面)

配件

	尺寸 d <sub>1</sub> [mm]	 [g]	品號
<b>組立工具</b>			
	6	23	<a href="#">22150.0840</a>
	8	47	<a href="#">22150.0841</a>
	10	46	<a href="#">22150.0842</a>
	12	96	<a href="#">22150.0843</a>
	16	145	<a href="#">22150.0844</a>

遵守

有關詳細的合規信息，請選擇所需的貨號。