

精密分割定位柱 · 有錐形支撐

EH 22130.



產品描述

精密分割定位柱與襯套配合使用是快速定位與安裝的最佳組合。兩者的精度公差，精密分割定位柱與襯套，確保了其可靠性。

材質

螺絲形支撐座

- 表面硬化鋼，表面硬化，染黑和研磨

襯套

- 表面硬化鋼，表面硬化，染黑和研磨

本體

- 表面硬化鋼，表面硬化，染黑和研磨

球形手把

- 熱可塑性，灰黑

組裝

為了精確調節，夾緊球和柱塞在組裝後應進行無油脂黏合。詳細的組裝說明可以在「文件」下下載 PDF 檔案。

操作

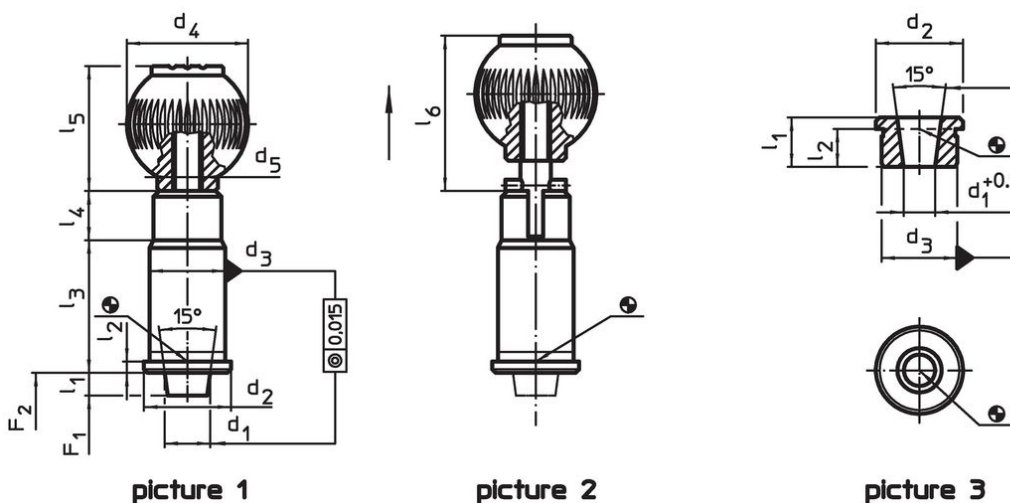
當使用鎖定指數柱塞，旋鈕被拉出並旋轉90°。

更多資訊

注意事項

襯套必須單獨訂購。

圖面




訂單資訊

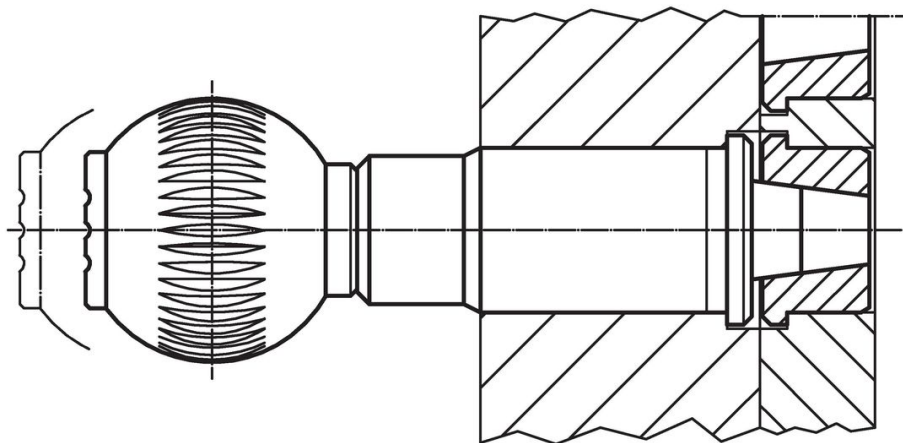
公稱直徑 [mm]	尺寸											彈簧荷重 ¹⁾		品號		
	d ₁	d ₂	d ₃ n6	d ₄	d ₅	l ₁ min	l ₂	l ₃	l ₄	l ₅	l ₆	F ₁ ~	F ₂ ~		[N]	[g]
不含鎖緊 - 相片 1																
10	10	19	16	25	M 6	6	2,5	31	13	25,0	-	19	29	78	22130.0110	
12	12	23	20	32	M 8	6	3,0	35	13	33,0	-	22	35	135	22130.0112	
16	16	28	25	40	M10	6	3,0	42	13	41,5	-	30	50	227	22130.0116	
20	20	33	30	40	M10	6	3,0	50	13	41,5	-	46	63	348	22130.0120	
25	25	42	38	50	M10	6	3,0	60	13	51,0	-	39	73	654	22130.0125	
含鎖緊 - 相片 2																
10	10	19	16	25	M 6	6	2,5	31	13	25,0	32,5	19	29	95	22130.0160	
12	12	23	20	32	M 8	6	3,0	35	13	33,0	40,5	22	35	135	22130.0162	
16	16	28	25	40	M10	6	3,0	42	13	41,5	49,0	30	50	228	22130.0166	
20	20	33	30	40	M10	6	3,0	50	13	41,5	49,0	46	63	348	22130.0170	
25	25	42	38	50	M10	6	3,0	60	13	51,0	58,5	39	73	651	22130.0175	

¹⁾ 統計平均值

配件

	公稱直徑 [mm]	尺寸					[g]	品號
		d_1 +0,1	d_2	d_3 n6 [mm]	l_1 min	l_2		
用於精密度柱塞的套筒，錐形 - 相片 3								
	10	7,10	19	16	11	8,5	13	22130.0190
	12	8,28	23	20	13	10,0	25	22130.0192
	16	11,52	28	25	17	14,0	47	22130.0193
	20	15,49	33	30	16	13,0	60	22130.0194
	25	19,70	42	38	19	16,0	114	22130.0196

應用範例



遵守

有關詳細的合規信息，請選擇所需的貨號。