

## 精密分割定位柱 · 有圓柱形支撐

EH 22130.



### 產品描述

精密分割定位柱與襯套配合使用是快速定位與安裝的最佳組合。兩者的精度公差，精密分割定位柱與襯套，確保了其可靠性。

### 材質

螺絲形支撐座

- 表面硬化鋼，表面硬化，染黑和研磨

襯套

- 表面硬化鋼，表面硬化，染黑和研磨

本體

- 表面硬化鋼，表面硬化，染黑和研磨

球形手把

- 熱可塑性，灰黑

### 組裝

為了精確調節，夾緊球和柱塞在組裝後應進行無油脂黏合。詳細的組裝說明可以在「文件」下下載 PDF 檔案。

### 操作

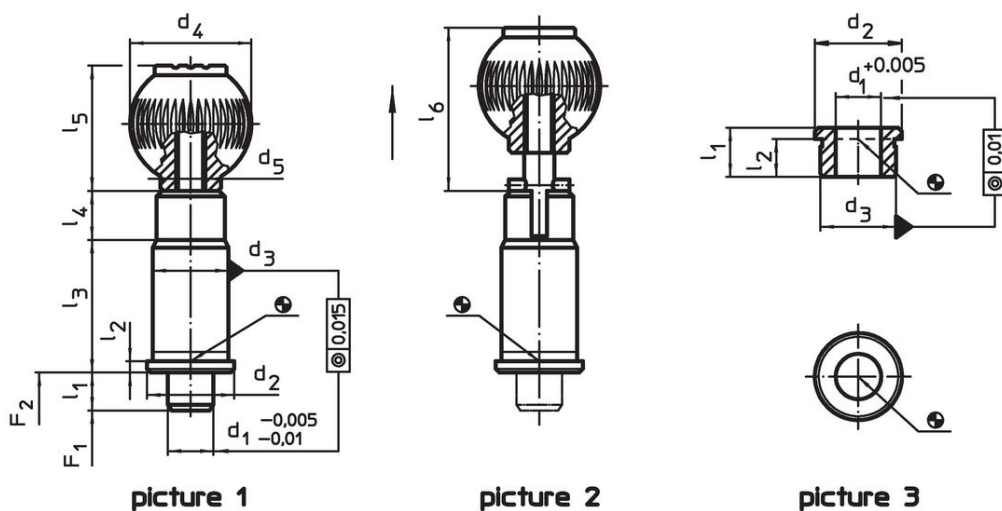
當使用鎖定指數柱塞，旋鈕被拉出並旋轉90°。

### 更多資訊

### 注意事項

襯套必須單獨訂購。

### 圖面




### 訂單資訊

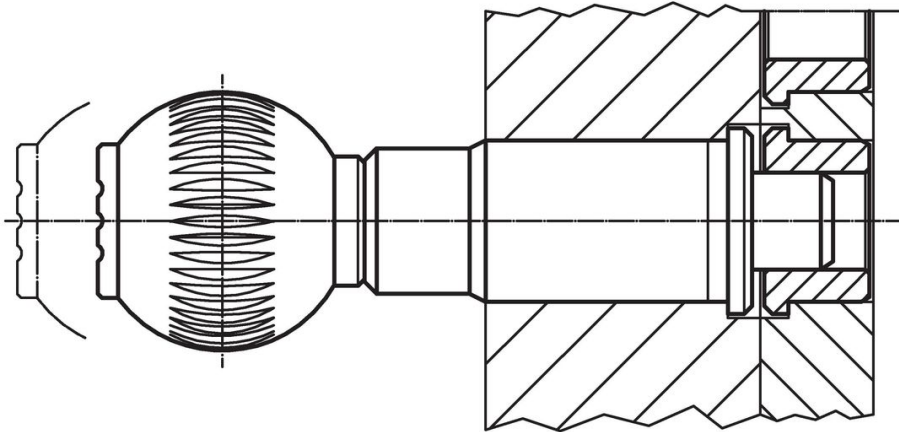
d <sub>1</sub>	d <sub>2</sub>	d <sub>3</sub>	d <sub>4</sub>	d <sub>5</sub>	尺寸						彈簧荷重 <sup>1)</sup>		品號		
					l <sub>1</sub>	l <sub>2</sub>	l <sub>3</sub>	l <sub>4</sub>	l <sub>5</sub>	l <sub>6</sub>	F <sub>1</sub>	F <sub>2</sub>			
-0,005 -0,01		n6			min							~	~	[g]	
[mm]															
不含鎖緊 – 相片 1															
10	19	16	25	M 6	10	2,5	31	13	25,0	–	15	30	79	22130.0010	
12	23	20	32	M 8	10	3,0	35	13	33,0	–	15	35	138	22130.0012	
16	28	25	40	M10	10	3,0	42	13	41,5	–	20	50	226	22130.0016	
20	33	30	40	M10	10	3,0	50	13	41,5	–	36	63	350	22130.0020	
25	42	38	50	M10	10	3,0	60	13	51,0	–	20	73	649	22130.0025	
含鎖緊 – 相片 2															
10	19	16	25	M 6	10	2,5	31	13	25,0	36,5	15	30	79	22130.0060	
12	23	20	32	M 8	10	3,0	35	13	33,0	44,5	15	35	136	22130.0062	
16	28	25	40	M10	10	3,0	42	13	41,5	53,0	20	50	228	22130.0066	
20	33	30	40	M10	10	3,0	50	13	41,5	53,0	36	63	349	22130.0070	
25	42	38	50	M10	10	3,0	60	13	51,0	62,5	20	73	650	22130.0075	

<sup>1)</sup> 統計平均值

配件

	d <sub>1</sub> +0,005	d <sub>2</sub>	尺寸			[g]	品號
			d <sub>3</sub> n6 [mm]	l <sub>1</sub> min	l <sub>2</sub>		
用於精密度柱塞的套筒，圓柱形 – 相片 3							
	10	19	16	11	8,5	11	<a href="#">22130.0090</a>
	12	23	20	13	10,0	22	<a href="#">22130.0092</a>
	16	28	25	17	14,0	40	<a href="#">22130.0093</a>
	20	33	30	16	13,0	51	<a href="#">22130.0094</a>
	25	42	38	19	16,0	99	<a href="#">22130.0096</a>

應用範例



遵守

有關詳細的合規信息，請選擇所需的貨號。