

## 分割螺栓 · 一般拋光

EH 22121.



### 產品描述

索引螺栓用於索引  
用於非精密定位的應用。行程長，適用於多種應用，例如：門栓。  
簡單且小尺寸設計。

### 材質

本體  
• 易切削鋼，鍍鋅

固定梢子  
• 鋼，鍍鋅

固定螺帽  
• 鋼，鍍鋅

### 操作

索引螺栓在被拉進來時轉動定位銷。藉由提起索引螺栓，鎖定銷被拉動。

### 更多資訊

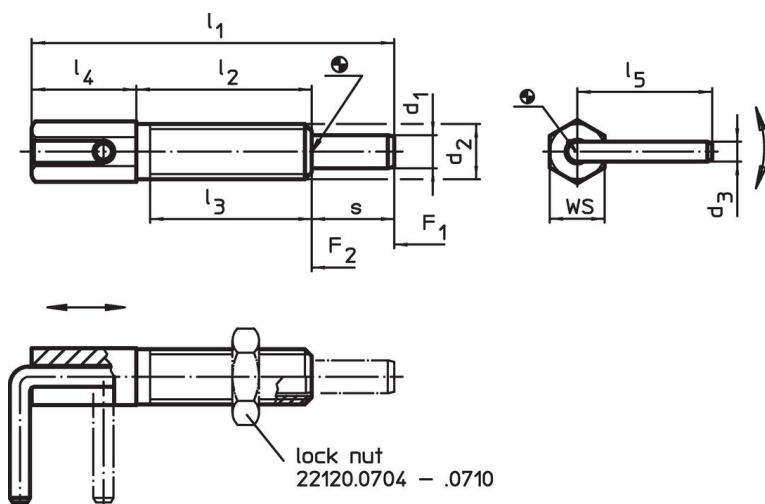
### 注意事項

螺帽必須個別購買。

### 更多產品

- 定位襯套，適用於分割螺栓和分割定位柱

### 圖面





### 訂單資訊

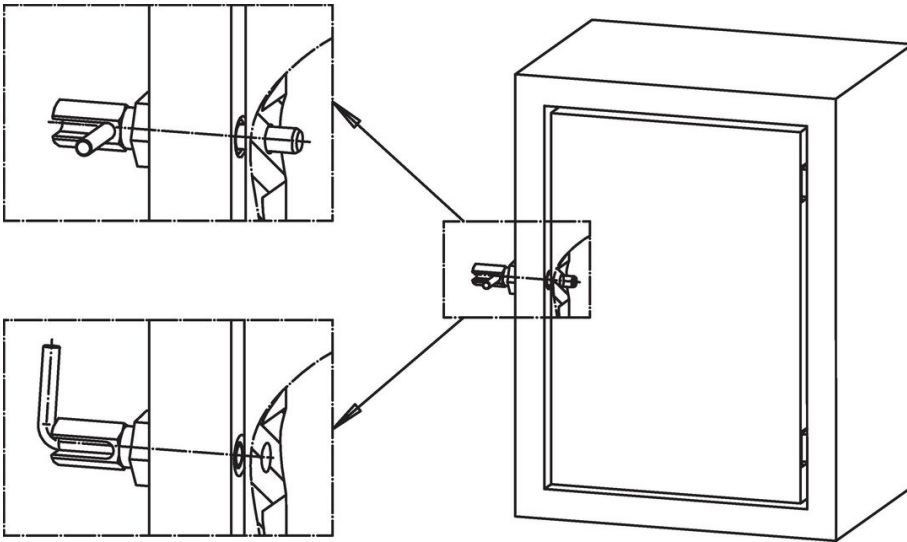
d <sub>1</sub>	d <sub>2</sub>	d <sub>3</sub>	尺寸						WS	彈簧荷重 <sup>1)</sup>		起動扭力 max.	🌡️ max.	📦 [g]	品號
			l <sub>1</sub>	l <sub>2</sub>	l <sub>3</sub>	l <sub>4</sub>	l <sub>5</sub>	s		F <sub>1</sub> ~	F <sub>2</sub> ~				
[mm]									[mm]	[N]		[Nm]	[°C]	[g]	
4	M 6	2,3	41,5	20,0	17,0	12,0	15,5	9,5	6	3,0	10,0	1,6	250	5,9	22121.0105
5	M 8	3,0	54,0	27,0	24,0	15,0	19,2	12,0	8	3,5	13,5	4,5	250	14,0	22121.0110
6	M10	3,5	65,0	33,5	30,0	17,5	22,9	14,0	10	4,0	16,0	10,0	250	26,0	22121.0115
8	M12	4,7	73,0	31,8	28,0	22,2	31,2	19,0	12	4,0	22,0	13,0	250	43,0	22121.0120
10	M16	4,7	102,5	50,5	44,5	27,0	32,7	25,0	16	4,0	23,0	42,0	250	104,0	22121.0125

<sup>1)</sup> 統計平均值

配件

	尺寸 d <sub>2</sub> [mm]	扳手尺寸 [mm]	 [g]	品號
<b>鋼</b>				
	M 6	10	1,3	<a href="#">22120.0704</a>
	M 8	13	2,8	<a href="#">22120.0705</a>
	M10	16	5,3	<a href="#">22120.0706</a>
	M12	18	7,6	<a href="#">22120.0708</a>
	M16	24	18,0	<a href="#">22120.0710</a>

應用範例



遵守

有關詳細的合規信息，請選擇所需的貨號。