

## 分割定位柱 · 無六角形軸環

EH 22120.



### 產品描述

索引柱塞用於索引鑽孔。

### 材質

本體

- 切削鋼， 染黑
- 不鏽鋼 1.4305

固定梢子

- 鋼， 硬化
- 不銹鋼 1.4305， 鍍鎳

手把

- 塑膠 (PA 6)， 黑色

### 組裝

適當的安裝工具是可利用的。

### 更多資訊

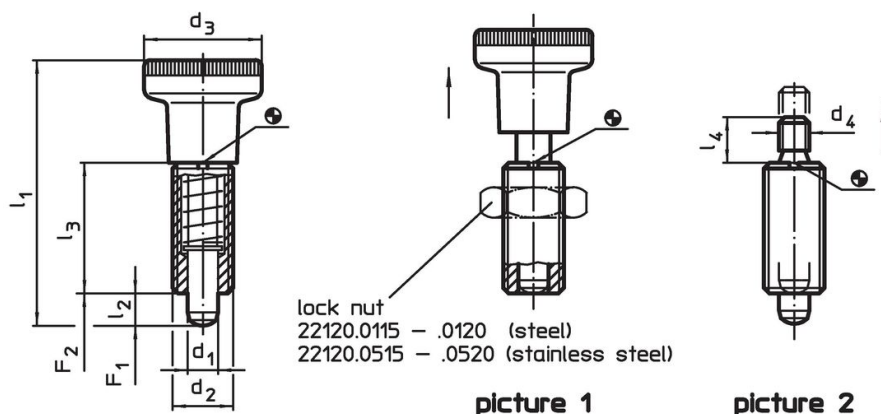
### 注意事項

不可移動的旋鈕。  
螺帽必須個別購買。

### 更多產品

- 支持座, 用於分割螺栓和分割定位柱, 壓鑄
- 定位襯套, 適用於分割螺栓和分割定位柱
- 距離調整環, 適用於分割定位柱

### 圖面



### 訂單資訊

d <sub>1</sub>	d <sub>2</sub>	d <sub>3</sub>	尺寸					彈簧荷重 <sup>1)</sup>		溫度		重量 [g]	品號
			d <sub>4</sub>	l <sub>1</sub>	l <sub>2</sub> min	l <sub>3</sub>	l <sub>4</sub>	F <sub>1</sub>	F <sub>2</sub>	min	max.		
-0,02 -0,05			[mm]	~				~			[°C]		
<b>有手把 - 相片 1, 易削切鋼</b>													
5	M10 x 1	21	-	45,0	5	22	-	6,0	14	-30	80	17	22120.0045
6	M12 x 1,5	25	-	54,5	6	26	-	6,5	19	-30	80	27	22120.0046
8	M16 x 1,5	31	-	69,0	8	34	-	11,5	28	-30	80	63	22120.0048
10	M20 x 1,5	31	-	80,0	10	41	-	23,0	54	-30	80	104	22120.0050
<b>無手把 - 相片 2, 易削切鋼</b>													
5	M10 x 1	-	M5	-	5	22	6	6,0	14	-	250	12	22120.0065
6	M12 x 1,5	-	M6	-	6	26	10	6,5	19	-	250	19	22120.0066
8	M16 x 1,5	-	M8	-	8	34	12	11,5	28	-	250	46	22120.0068
10	M20 x 1,5	-	M8	-	10	43	12	23,0	54	-	250	87	22120.0070
<b>有手把 - 相片 1, 不銹鋼</b>													
5	M10 x 1	21	-	45,0	5	22	-	6,0	14	-30	80	17	22120.0445
6	M12 x 1,5	25	-	54,5	6	26	-	6,5	19	-30	80	27	22120.0446
8	M16 x 1,5	31	-	69,0	8	34	-	11,5	28	-30	80	63	22120.0448
10	M20 x 1,5	31	-	80,0	10	41	-	23,0	54	-30	80	104	22120.0450

<sup>1)</sup> 統計平均值

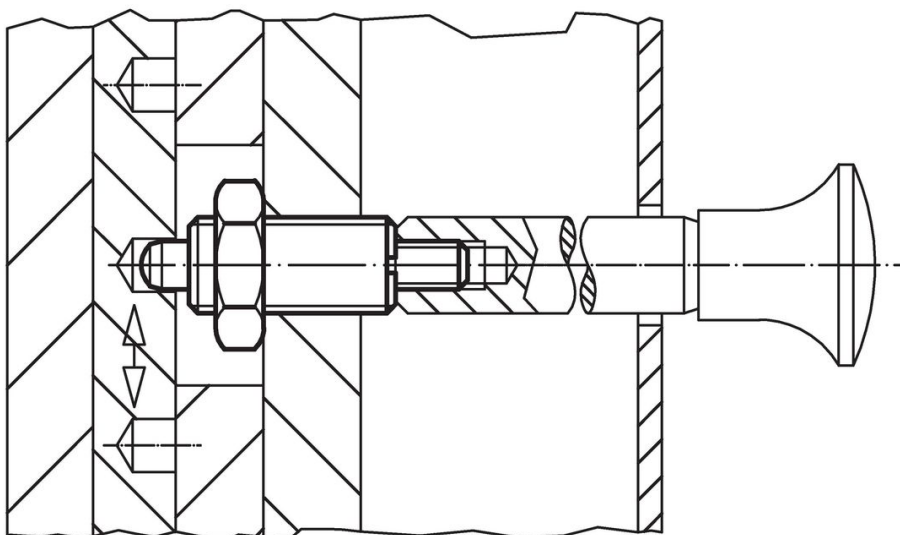
尺寸								彈簧荷重 <sup>1)</sup>		溫度		重量	品號		
d <sub>1</sub>	d <sub>2</sub>	d <sub>3</sub>	d <sub>4</sub>	l <sub>1</sub>	l <sub>2</sub>	l <sub>3</sub>	l <sub>4</sub>	F <sub>1</sub>	F <sub>2</sub>	min	max.	[g]			
-0,02				~	min			~	~						
-0,05															
[mm]													[N]	[°C]	[g]
無手把 – 相片 2, 不銹鋼															
5	M10 x 1	–	M5	–	5	22	6	6,0	14	–	250	12	22120.0465		
6	M12 x 1,5	–	M6	–	6	26	10	6,5	19	–	250	19	22120.0466		
8	M16 x 1,5	–	M8	–	8	34	12	11,5	28	–	250	46	22120.0468		
10	M20 x 1,5	–	M8	–	10	43	12	23,0	54	–	250	87	22120.0470		

<sup>1)</sup> 統計平均值

## 配件

	尺寸 d <sub>2</sub> [mm]	扳手尺寸 [mm]	重量 [g]	品號
鎖緊螺母 ISO 8675 (DIN 439), 鋼				
	M10 x 1	16	5,2	22120.0115
	M12 x 1,5	18	7,5	22120.0116
	M16 x 1,5	24	15,0	22120.0118
	M20 x 1,5	30	32,0	22120.0120
鎖緊螺母 ISO 8675 (DIN 439), 不銹鋼				
	M10 x 1	16	5,2	22120.0515
	M12 x 1,5	18	7,5	22120.0516
	M16 x 1,5	24	15,0	22120.0518
	M20 x 1,5	30	32,0	22120.0520
組立工具, 鋼				
	M10 x 1	–	9,3	22120.0955
	M12 x 1,5	–	14,0	22120.0956
	M16 x 1,5	–	25,0	22120.0958
	M20 x 1,5	–	27,0	22120.0960

## 應用範例



## 遵守

有關詳細的合規信息，請選擇所需的貨號。