

分割定位柱 · 帶拉環

EH 22120.



產品描述

索引柱塞用於索引鑽孔。

材質

本體

- 鋼，染黑
- 不鏽鋼 1.4305

固定梢子

- 不銹鋼 1.4305，鍍鎳

拉環

- 不銹鋼 1.4310

組裝

鎖緊螺母必須單獨購買。

操作

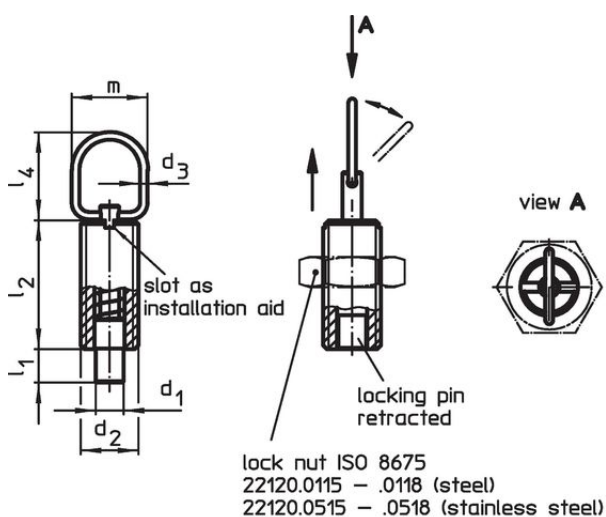
當使用帶鎖附機構的型號時，在縮回鎖銷後，將拉環旋轉 90°，然後用帶槽口固定拉環（鎖銷不應突出）。

更多資訊

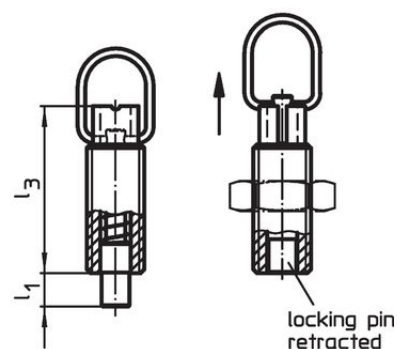
更多產品

- 支持座, 用於分割螺栓和分割定位柱, 壓鑄
- 定位襯套, 適用於分割螺栓和分割定位柱
- 距離調整環, 適用於分割定位柱
- 支持座, 適用於分割螺栓和分割定位柱

圖面



picture 1



with locking

picture 2

訂單資訊







d ₁ -0,05 -0,1	d ₂	d ₃	尺寸					行程 s [mm]	彈簧荷重 ¹⁾		max. [°C]	[g]	品號
			l ₁ min [mm]	l ₂	l ₃	l ₄	m		F ₁ ~ [N]	F ₂ ~			
不含鎖緊 - 相片 1, 鋼													
5	M10	1,5	5	22	28	23	18	5	5	15	250	11	22120.1310
5	M10 x 1	1,5	5	22	28	23	18	5	5	15	250	12	22120.1312
6	M12	2,0	6	24	31	25	22	6	6	21	250	18	22120.1314
6	M12 x 1,5	2,0	6	24	31	25	22	6	6	21	250	18	22120.1316
8	M16	2,0	9	34	44	25	22	9	7	27	250	43	22120.1318
8	M16 x 1,5	2,0	9	34	44	25	22	9	7	27	250	45	22120.1320
10	M16	2,0	9	34	44	25	22	9	7	27	250	45	22120.1322
10	M16 x 1,5	2,0	9	34	44	25	22	9	7	27	250	47	22120.1324

¹⁾ 統計平均值

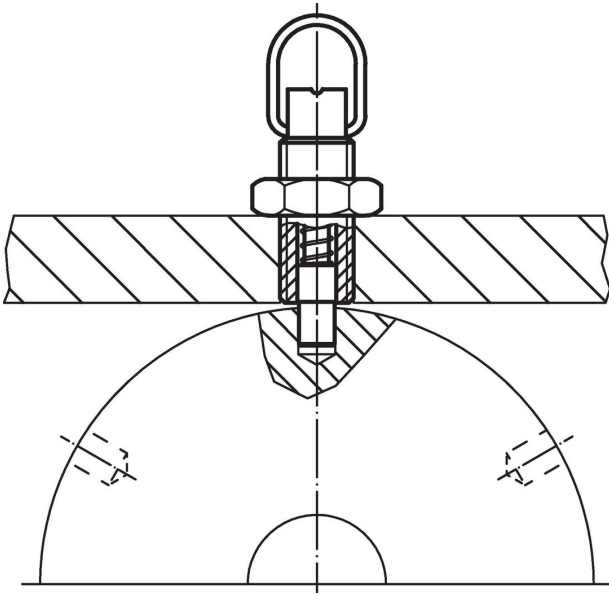
d ₁ -0,05 -0,1	d ₂	d ₃	尺寸					行程 s [mm]	彈簧荷重 ¹⁾		max. [°C]	 [g]	品號
			l ₁ min [mm]	l ₂	l ₃	l ₄	m		F ₁ ~ [N]	F ₂ ~ [N]			
不含鎖緊 – 相片 1, 不銹鋼													
5	M10	1,5	5	22	28	23	18	5	5	15	250	11	22120.1410
5	M10 x 1	1,5	5	22	28	23	18	5	5	15	250	12	22120.1412
6	M12	2,0	6	24	31	25	22	6	6	21	250	18	22120.1414
6	M12 x 1,5	2,0	6	24	31	25	22	6	6	21	250	18	22120.1416
8	M16	2,0	9	34	44	25	22	9	7	27	250	43	22120.1418
8	M16 x 1,5	2,0	9	34	44	25	22	9	7	27	250	45	22120.1420
10	M16	2,0	9	34	44	25	22	9	7	27	250	45	22120.1422
10	M16 x 1,5	2,0	9	34	44	25	22	9	7	27	250	47	22120.1424
含鎖緊 – 相片 2, 鋼													
5	M10	1,5	5	22	28	23	18	5	5	15	250	12	22120.1340
5	M10 x 1	1,5	5	22	28	23	18	5	5	15	250	13	22120.1342
6	M12	2,0	6	24	31	25	22	6	6	21	250	19	22120.1344
6	M12 x 1,5	2,0	6	24	31	25	22	6	6	21	250	20	22120.1346
8	M16	2,0	9	34	44	25	22	9	7	27	250	48	22120.1348
8	M16 x 1,5	2,0	9	34	44	25	22	9	7	27	250	51	22120.1350
10	M16	2,0	9	34	44	25	22	9	7	27	250	50	22120.1352
10	M16 x 1,5	2,0	9	34	44	25	22	9	7	27	250	53	22120.1354
含鎖緊 – 相片 2, 不銹鋼													
5	M10	1,5	5	22	28	23	18	5	5	15	250	12	22120.1440
5	M10 x 1	1,5	5	22	28	23	18	5	5	15	250	13	22120.1442
6	M12	2,0	6	24	31	25	22	6	6	21	250	19	22120.1444
6	M12 x 1,5	2,0	6	24	31	25	22	6	6	21	250	20	22120.1446
8	M16	2,0	9	34	44	25	22	9	7	27	250	48	22120.1448
8	M16 x 1,5	2,0	9	34	44	25	22	9	7	27	250	51	22120.1450
10	M16	2,0	9	34	44	25	22	9	7	27	250	50	22120.1452
10	M16 x 1,5	2,0	9	34	44	25	22	9	7	27	250	53	22120.1454

¹⁾ 統計平均值

配件

	尺寸 d ₂ [mm]	扳手尺寸 [mm]	 [g]	品號
	鎖緊螺母 ISO 4035, 鋼			
	M10	16	5,3	22120.0706
	M12	18	7,6	22120.0708
	M16	24	18,0	22120.0710
鎖緊螺母 ISO 4035, 不銹鋼				
	M10	16	5,3	22120.0716
	M12	18	7,6	22120.0718
	M16	24	18,0	22120.0720
鎖緊螺母 ISO 8675 (DIN 439), 鋼				
	M10 x 1	16	5,2	22120.0115
	M12 x 1,5	18	7,5	22120.0116
	M16 x 1,5	24	15,0	22120.0118
鎖緊螺母 ISO 8675 (DIN 439), 不銹鋼				
	M10 x 1	16	5,2	22120.0515
	M12 x 1,5	18	7,5	22120.0516
	M16 x 1,5	24	15,0	22120.0518

應用範例



遵守

有關詳細的合規信息，請選擇所需的貨號。