

## 支持座 · 用於分割螺栓和分割定位柱，壓鑄

EH 22110.



### 產品描述

組裝支援和延伸應用. 也可以當作定位襯套 EH 22110 的底座.

### 材質

平頭螺釘  
• 鋼，塗黑，黃銅襯墊

### 本體

• 鍍鋅鋼

### 組裝

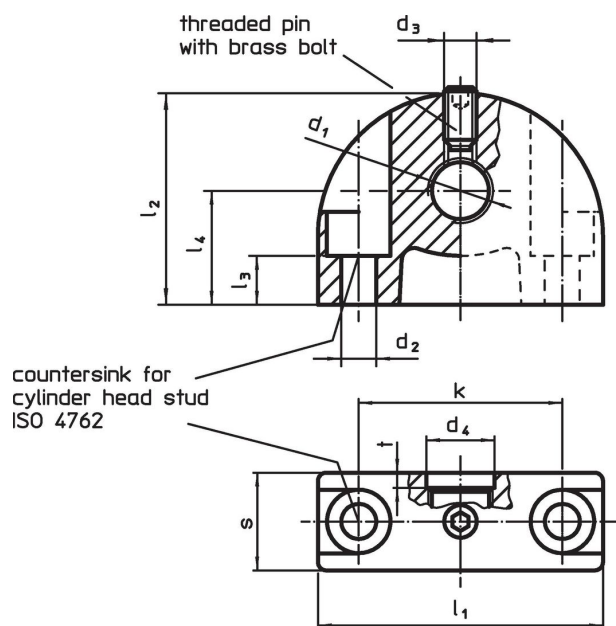
分割定位柱必須被裝配在埋頭孔端的孔  $d_1$ 。

### 更多資訊

### 更多產品

- 定位襯套, 適用於分割螺栓和分割定位柱
- 定位襯套, 適用於分割螺栓和分割定位柱

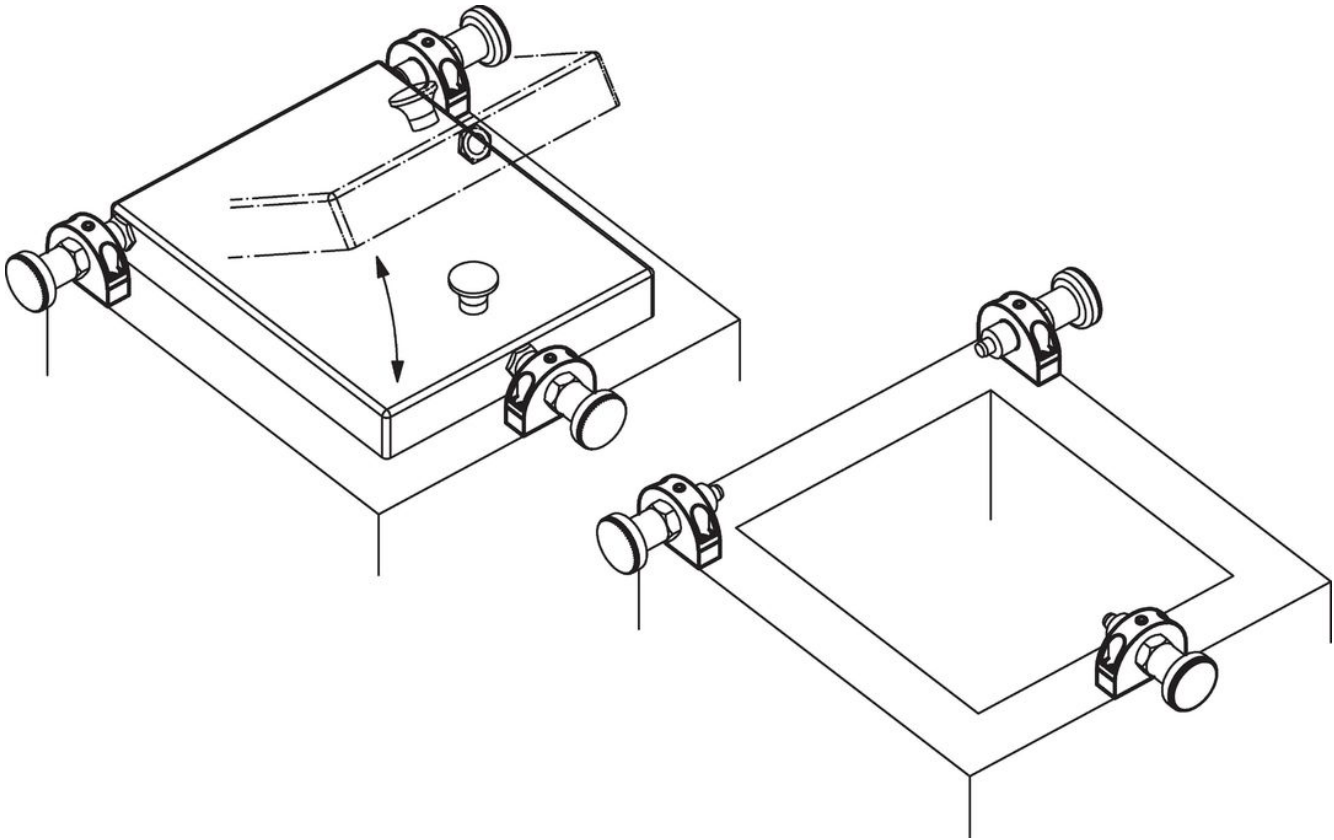
### 圖面



### 訂單資訊

尺寸												max. [°C]	[g]	品號
$d_1$	$d_2$	$d_3$	$d_4$	k	$l_1$	$l_2$	$l_3$	$l_4$	s	t	[mm]			
固定孔垂直分割螺栓和分割定位柱														
M 8 x 1	4,3	M4	8,2	25	35	26	11,5	14	12	2	100	39	22110.0408	
M 8	4,3	M4	8,2	25	35	26	6,0	14	12	2	100	40	22110.0508	
M10 x 1	4,3	M4	10,2	25	35	26	11,5	14	12	2	100	36	22110.0410	
M10	4,3	M4	10,2	25	35	26	6,0	14	12	2	100	38	22110.0510	
M12 x 1,5	4,3	M4	12,2	25	35	26	11,5	14	12	3	100	41	22110.0412	
M12	4,3	M4	12,2	25	35	26	6,0	14	12	3	100	36	22110.0512	
M16 x 1,5	5,3	M5	16,2	35	47	34	15,5	18	14	3	100	77	22110.0416	
M16	5,3	M5	16,2	35	47	34	10,0	18	14	3	100	78	22110.0516	
M20 x 1,5	5,3	M5	20,2	35	47	34	15,5	18	14	3	100	68	22110.0420	

應用範例



遵守

有關詳細的合規信息，請選擇所需的貨號。