

定位柱·平滑，附環與螺絲 EH 22080.



產品描述

用於定位、加緊，作為組件支撐供壓。作為一個止動銷，用於噴射或減震器。

材質

螺絲形支撐座
 • 不銹鋼 1.4305
 • 得林白塑膠 (POM)

本體

• 不銹鋼 1.4303

彈簧

• 不銹鋼

組裝

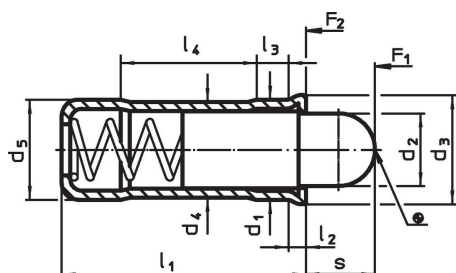
d₁固定孔公差建議H7

更多資訊

注意事項

特殊的樣式歡迎洽詢。
 定位柱經過特別測試，以得知其彈簧的範圍和作用。

圖面

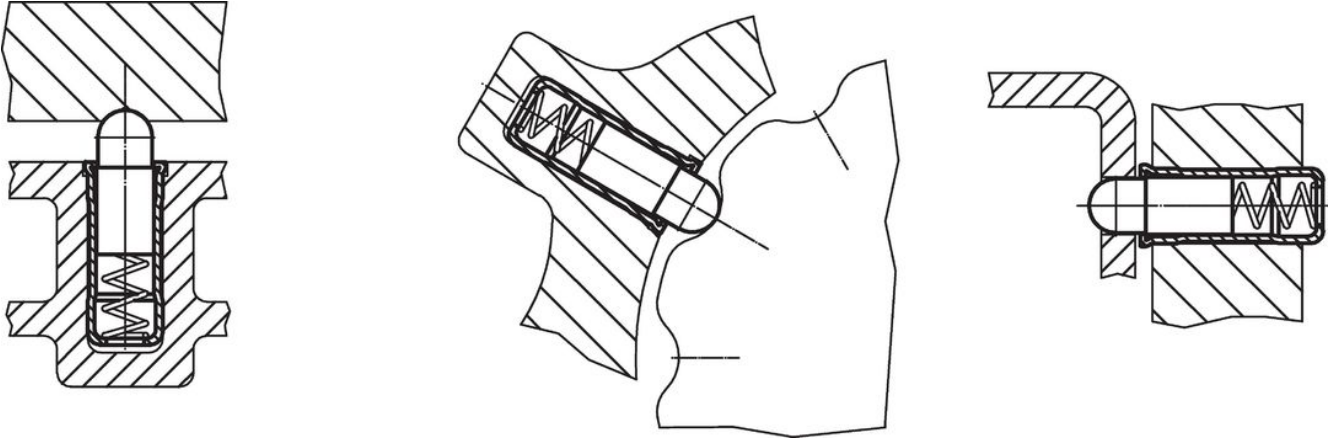


訂單資訊

d ₁ +0,1 +0,04	d ₂	d ₃	d ₄	尺寸				行程 s [mm]	彈簧荷重 ¹⁾		溫度		定位孔 H7 [mm]	重量 [g]	品號	
				d ₅ ±0,04 [mm]	l ₁	l ₂ ~	l ₃ ~		l ₄ ~	F ₁ ~ [N]	F ₂ ~ [N]	min				max. [°C]
夾持額 (相片3)																
4	2,8	4,6	3,85	4	10,7	0,9	1,8	5,6	2,7	3,0	8,2	-	250	4	0,7	22080.0104
5	3,8	5,6	4,85	5	12,0	0,9	2,1	6,0	4,0	3,3	9,0	-	250	5	1,1	22080.0105
6	4,8	6,5	5,85	6	15,0	1,0	2,3	8,2	5,5	6,1	12,0	-	250	6	2,0	22080.0106
8	6,2	8,5	7,55	8	18,0	1,1	2,9	9,5	6,5	9,0	20,1	-	250	8	4,0	22080.0108
10	8,1	11,0	9,55	10	26,0	1,5	4,2	14,3	8,0	16,2	29,0	-	250	10	9,0	22080.0110
不銹鋼本體，熱塑性插銷																
4	2,8	4,6	3,85	4	10,7	0,9	1,8	5,6	2,7	3,0	8,2	-30	50	4	0,5	22080.0124
5	3,8	5,6	4,85	5	12,0	0,9	2,1	6,0	4,0	3,3	9,0	-30	50	5	0,7	22080.0125
6	4,8	6,5	5,85	6	15,0	1,0	2,3	8,2	5,5	6,1	12,0	-30	50	6	1,2	22080.0126
8	6,2	8,5	7,55	8	18,0	1,1	2,9	9,5	6,5	9,0	20,1	-30	50	8	2,3	22080.0128
10	8,1	11,0	9,55	10	26,0	1,5	4,2	14,3	8,0	16,2	29,0	-30	50	10	4,8	22080.0130

¹⁾ 統計平均值

應用範例



遵守

符合 RoHS

符合指令 2011/65/EU 和指令 2015/863

不含 SVHC 物質

不含超過 0.1% w/w 的 SVHC 物質 - 截至 2024 年 1 月 23 日的 SVHC 清單。

不含 65 號提案物質

不包括 65 號提案物質

<https://www.P65Warnings.ca.gov/>

不含衝突礦物

本產品不含來自剛果民主共和國或鄰近國家的任何被指定為“衝突礦物”的物質，例如鈿、錫、金或鎳。