

定位柱 · 帶軸環和球，前槽

EH 22075.



產品描述

適用於定位、供壓或頂舉。
這種彈簧柱塞的特點是帶有前槽的軸環。這使其適用於擰入時需要平坦表面的應用。

材質

本體
 • 切削鋼， 染黑
 • 不鏽鋼 1.4305
 • 得林藍塑膠 (POM)

珠子
 • 不鏽鋼， 硬化
 • 得林白塑膠 (POM)

彈簧
 • 不鏽鋼

更多資訊

注意事項

特殊的樣式歡迎洽詢。
定位柱經過特別測試，以得知其彈簧的範圍和作用。

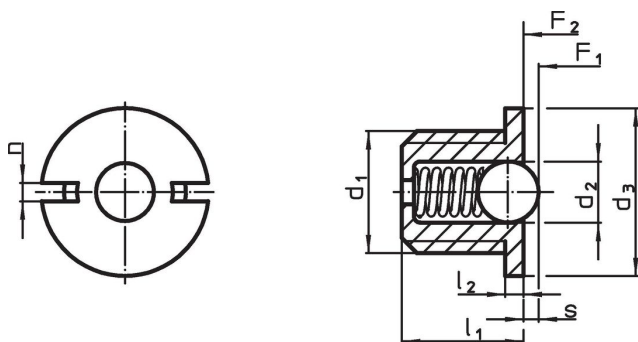
參考

螺紋鎖附依需求，請參閱附錄 - 技術數據 - 分度阻力的計算，請參閱附錄 - 技術數據 -

更多產品

- 定位柱，光滑，有軸環
- Locators, with bore hole, for spring plungers
- Locators, smooth, for spring plungers

圖面



訂單資訊

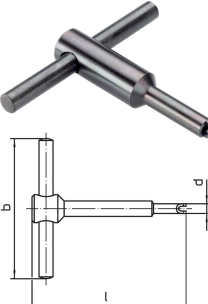
d ₁	d ₂	尺寸			n	行程 s +0,1 -0,1 [mm]	彈簧荷重 ¹⁾		溫度		重量 [g]	品號		
		d ₃ -0,1	l ₁	l ₂ -0,1			F ₁ ~	F ₂ ~	min	max.				
[mm]												[N]	[°C]	[g]
本體由易切削鋼製成，球由不銹鋼製成，標準彈簧負載														
M 4	2,00	5,5	4,0	0,6	0,6	0,6	1,7	3,9	-	250	0,3	22075.0004		
M 5	3,00	7,0	5,0	0,8	1,2	0,8	2,9	4,5	-	250	0,5	22075.0005		
M 6	3,50	8,0	6,0	1,0	1,3	1,0	3,6	8,7	-	250	0,8	22075.0006		
M 8	5,00	10,0	7,0	1,5	1,5	1,6	5,4	10,2	-	250	1,9	22075.0008		
M10	6,35	12,0	9,0	1,5	1,5	1,9	7,4	17,5	-	250	3,6	22075.0010		
M12	8,00	14,0	11,5	1,5	2,7	2,4	10,8	22,3	-	250	6,0	22075.0012		
身體和不銹鋼球，標準彈簧負載														
M 4	2,00	5,5	4,0	0,6	0,6	0,6	1,7	3,9	-	250	0,3	22075.0404		
M 5	3,00	7,0	5,0	0,8	1,2	0,8	2,9	4,5	-	250	0,5	22075.0405		
M 6	3,50	8,0	6,0	1,0	1,3	1,0	3,6	8,7	-	250	0,9	22075.0406		
M 8	5,00	10,0	7,0	1,5	1,5	1,6	5,4	10,2	-	250	1,9	22075.0408		
M10	6,35	12,0	9,0	1,5	1,5	1,9	7,4	17,5	-	250	3,7	22075.0410		
M12	8,00	14,0	11,5	1,5	2,7	2,4	10,8	22,3	-	250	6,1	22075.0412		

¹⁾ 統計平均值

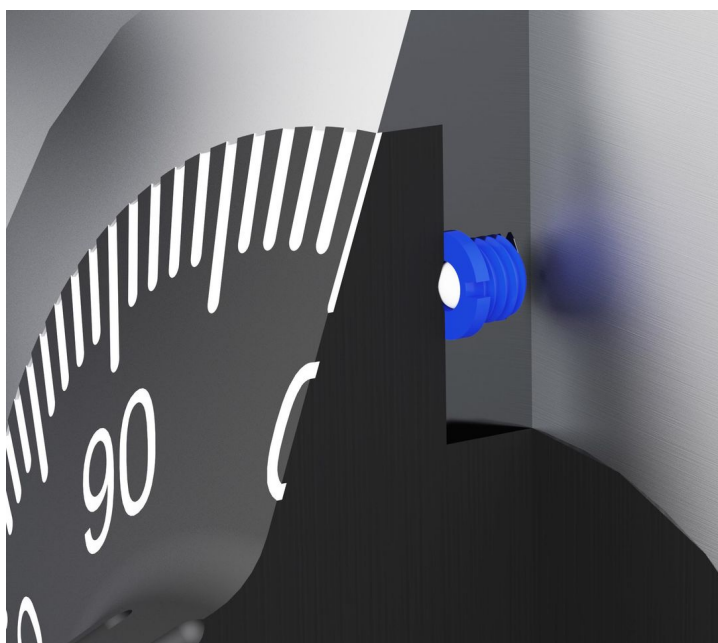
尺寸						行程 s +0,1 -0,1 [mm]	彈簧荷重 ¹⁾		溫度		重量 [g]	品號
d ₁	d ₂	d ₃ -0,1	l ₁	l ₂ -0,1	n		F ₁ ~	F ₂ ~	min	max.		
[mm]							[N]		[°C]			
從熱塑性塑料體，不銹鋼球，標準彈簧負載												
M 4	2,00	5,5	4,0	0,6	0,6	0,6	2,1	3,9	-30	50	0,1	22075.0604
M 5	3,00	7,0	5,0	0,8	1,2	0,8	3,2	4,5	-30	50	0,2	22075.0605
M 6	3,50	8,0	6,0	1,0	1,3	1,0	4,1	8,7	-30	50	0,4	22075.0606
M 8	5,00	10,0	7,0	1,5	1,5	1,6	5,7	10,2	-30	50	0,9	22075.0608
M10	6,50	12,0	9,0	1,5	1,5	1,9	9,2	17,2	-30	50	1,8	22075.0610
M12	8,00	14,0	11,5	1,5	2,7	2,4	11,2	22,3	-30	50	3,2	22075.0612
由熱塑性塑料製成的主體和球體，標準彈簧負載												
M 4	2,00	5,5	4,0	0,6	0,6	0,6	2,1	3,9	-30	50	0,1	22075.0804
M 5	3,00	7,0	5,0	0,8	1,2	0,8	3,2	4,5	-30	50	0,2	22075.0805
M 6	3,50	8,0	6,0	1,0	1,3	1,0	4,1	8,7	-30	50	0,4	22075.0806
M 8	5,00	10,0	7,0	1,5	1,5	1,6	5,7	10,2	-30	50	0,9	22075.0808
M10	6,50	12,0	9,0	1,5	1,5	1,9	9,2	17,2	-30	50	1,8	22075.0810
M12	8,00	14,0	11,5	1,5	2,7	2,4	11,2	22,3	-30	50	3,2	22075.0812

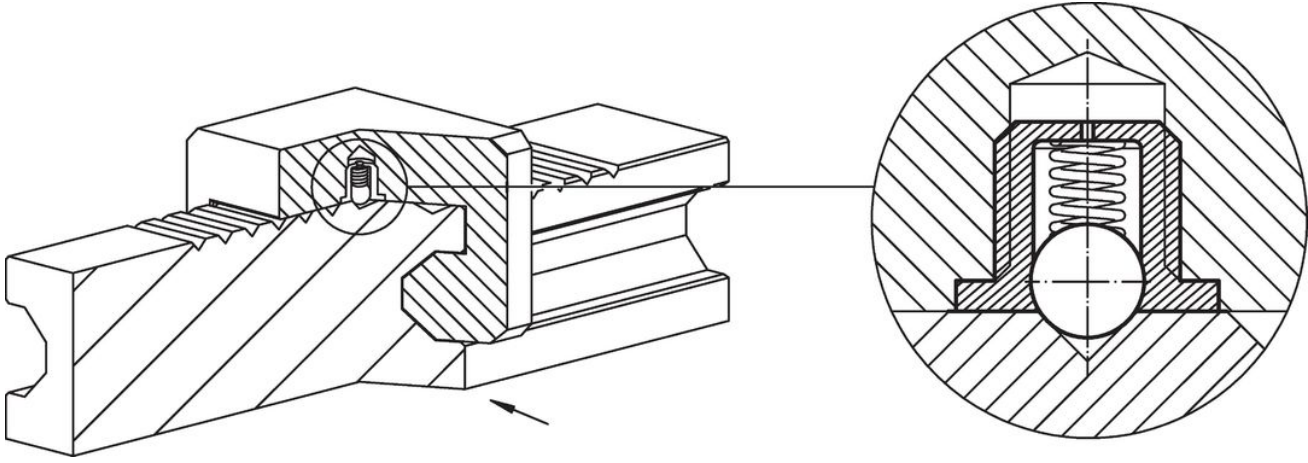
¹⁾ 統計平均值

配件

	尺寸				重量 [g]	品號
	d ₁	b	d	l		
組立工具						
	M 4	50	5,2	55	20	22075.0904
	M 5	50	6,7	55	24	22075.0905
	M 6	50	7,7	60	30	22075.0906
	M 8	60	9,7	60	47	22075.0908
	M10	60	11,7	70	72	22075.0910
	M12	80	13,7	80	127	22075.0912

應用範例





遵守

有關詳細的合規信息，請選擇所需的貨號。