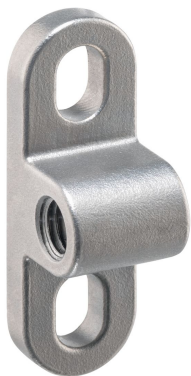


托座 · 用於定位柱

EH 22045.



產品描述

支架用於將彈簧柱塞安裝在側面。球頭止推螺絲、止推螺絲、平頭螺絲或類似螺絲也可以旋入螺紋。
安裝螺紋與支架中的安裝方向成 90°。槽孔允許在安裝過程中精確定位支架。

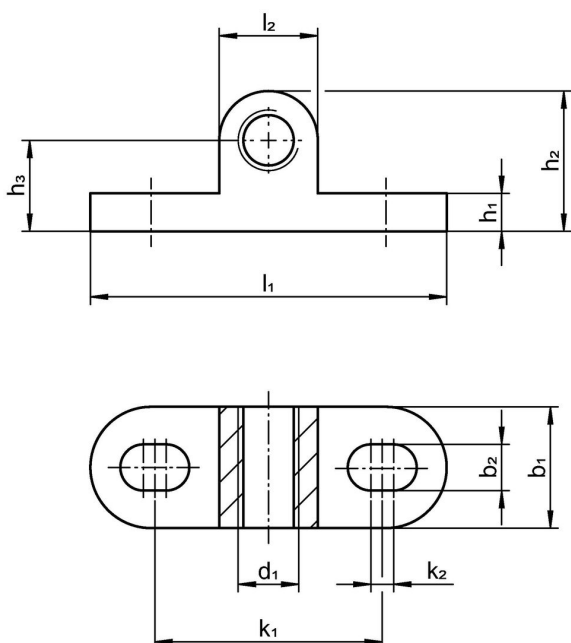
材質

- 不銹鋼 1.4308，精密鑄造，亞光噴砂

組裝

提供長孔用於安裝支架。這使得它能夠在縱向方向上精確定位。安裝螺紋，例如對於彈簧柱塞來說，是連續的。這意味著調整後可以使用鎖緊螺母將其固定。

圖面



訂單資訊

尺寸											螺絲用	🔩	品號
d ₁	b ₁	b ₂	h ₁	h ₂	h ₃	k ₁	k ₂	l ₁	l ₂	[mm]			
M 4	8	3	2,5	9,5	6	16	1,5	25	7	M3	5	22045.0004	
M 5	10	4	3,5	12,0	8	20	2,0	32	8	M4	9	22045.0005	
M 6	12	5	4,0	15,0	10	24	2,5	38	10	M5	15	22045.0006	
M 8	16	6	5,0	18,5	12	30	3,0	47	13	M6	35	22045.0008	
M10	20	8	6,0	23,0	15	38	4,0	60	16	M8	58	22045.0010	

雙面

遵守

符合 RoHS

符合指令 2011/65/EU 和指令 2015/863

不含 SVHC 物質

不含超過 0.1% w/w 的 SVHC 物質 - 截至 2024 年 6 月 27 日的 SVHC 清單。

不含 65 號提案物質

不包括 65 號提案物質

<https://www.P65Warnings.ca.gov/>

不含衝突礦物

本產品不含來自剛果民主共和國或鄰近國家的任何被指定為“衝突礦物”的物質，例如鈿、錫、金或鎳。