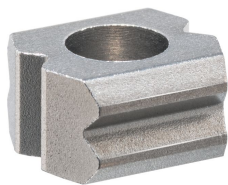


## 定位器·附鑽孔，用於定位柱

EH 22020.



### 產品描述

定位器可用於所有帶球彈簧柱塞的配套件。它們能夠鎖定、閉鎖和定位相應的工件。這些帶鑽孔的定位器在所有四個側面上都有 90° 凹口（2 個水平凹口和 2 個垂直於安裝方向的凹口）。由於採用硬化材料，定位器磨損低，特別適合具有多次重複循環的應用。

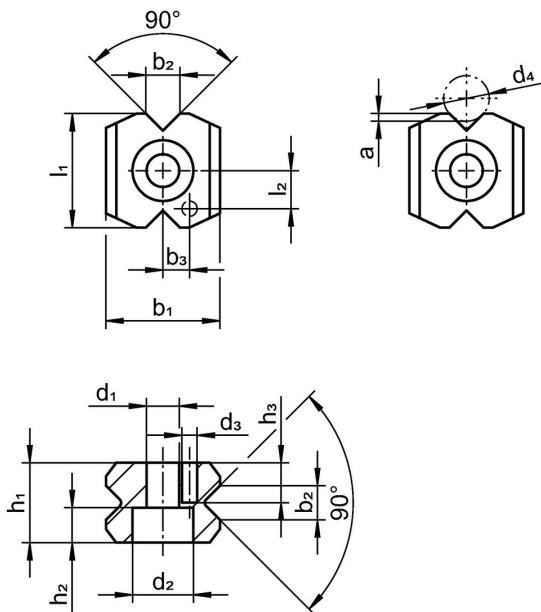
### 材質

- 燒結鋼，表面硬化

### 組裝

我們建議使用強化或重彈簧負載的彈簧柱塞。安裝時請考慮球（尺寸 a）插入定位器的深度。

### 圖面



### 訂單資訊

尺寸													適合於螺栓 DIN 912		品號
b <sub>2</sub> ±0,1	d <sub>1</sub>	d <sub>2</sub>	d <sub>3</sub> H12	d <sub>4</sub>	a	b <sub>1</sub>	b <sub>3</sub> ±0,05	h <sub>1</sub>	h <sub>2</sub>	l <sub>1</sub>	l <sub>2</sub> ±0,05	[mm]			
3,4	4,3	8	2	4,5 5,0	0,7	15	3,5	8,5	4,6	15	5	M4	10	22020.0130	
4,5	4,3	8	2	6,0 6,5	1,0	15	3,5	10,5	4,6	15	5	M4	11	22020.0140	

### 遵守

#### 符合 RoHS

符合指令 2011/65/EU 和指令 2015/863

#### 不含 SVHC 物質

不含超過 0.1% w/w 的 SVHC 物質 - 截至 2024 年 6 月 27 日的 SVHC 清單。

#### 不含 65 號提案物質

不包括 65 號提案物質

<https://www.P65Warnings.ca.gov/>

#### 不含衝突礦物

本產品不含來自剛果民主共和國或鄰近國家的任何被指定為“衝突礦物”的物質，例如鉭、錫、金或鎳。