

夾持方形塊 · 焊接，半成品
EH 1910.



產品描述

材質

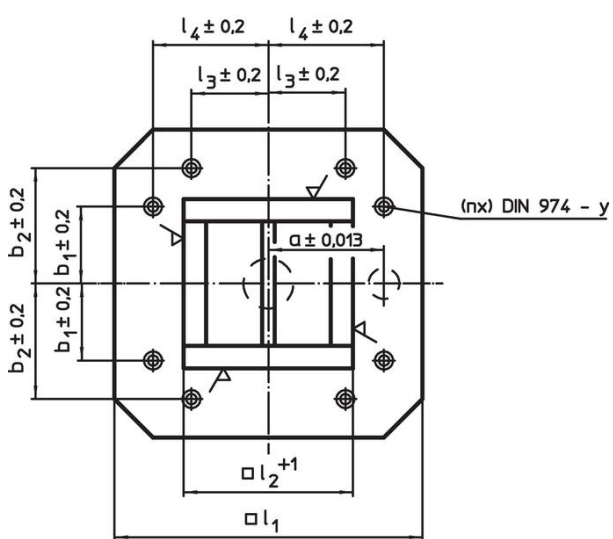
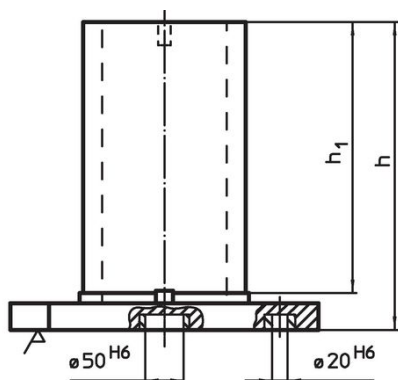
- 鋼，焊接

更多資訊


注意事項

特殊基板歡迎洽詢。

圖面



訂單資訊

l_1	l_2^{+1}	$l_3 \pm 0,2$	$l_4 \pm 0,2$	尺寸					y	螺絲用	固定孔數量 n		品號
				h	h_1	$a \pm 0,013$	$b_1 \pm 0,2$	$b_2 \pm 0,2$					
400	231	-	150	500	450	150	150	-	12	M12	4	134	1910.220
500	331	-	200	650	595	200	200	-	12	M12	4	265	1910.240
630	451	200	300	800	740	200	200	300	16	M16	8	427	1910.260

應用範例



遵守

符合 RoHS

含鉛 - 相容除了例外 6a / 6b / 6c.

含有 >0.1% w/w 的 SVHC 物質

含鉛 - SVHC [REACH] 清單截至 2024 年 6 月 27 日

包含 65 號提案的物質



接觸鉛會導致癌症和生殖危害。接觸鎳會導致癌症。

<https://www.P65Warnings.ca.gov/>

不含衝突礦物

本產品不含來自剛果民主共和國或鄰近國家的任何被指定為“衝突礦物”的物質，例如鈮、錫、金或鎢。