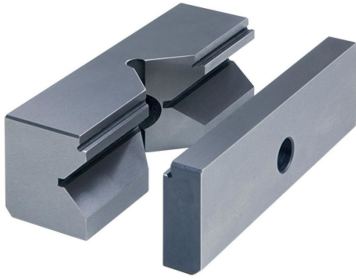


菱柱顎 EH 1701.



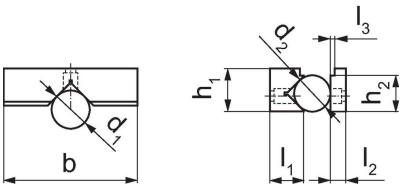
產品描述

- 用於圓形或平面工件的水平或垂直夾持
- 請單獨訂購安裝螺絲 (品號1701.300)
- 本產品成對販售

材質

- 鋼，硬化

圖面



訂單資訊

夾鉗寬度 [mm]	尺寸								品號	
	b	d ₁	d ₂	l ₁	l ₂	l ₃	h ₁	h ₂		
125	125	18 – 55	12 – 28	35	15	3	40	35	1700	1701.270

遵守

符合 RoHS

符合指令 2011/65/EU 和指令 2015/863

不含 SVHC 物質

不含超過 0.1% w/w 的 SVHC 物質 - 截至 2024 年 1 月23 日的 SVHC 清單。

不含 65 號提案物質

不包括 65 號提案物質

<https://www.P65Warnings.ca.gov/>

不含衝突礦物

本產品不含來自剛果民主共和國或鄰近國家的任何被指定為“衝突礦物”的物質，例如鈮、錫、金或鎢。