

顎·軟的
EH 1701.



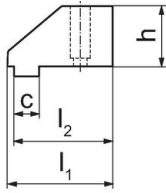
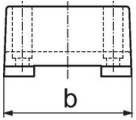
產品描述

- 用於自製的特殊夾爪
- 倒角提供了工件很好的加工便利性

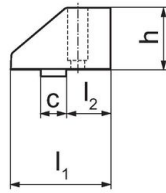
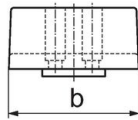
材質

- 球墨鑄鐵 (GGG 40)

圖面



圖片 1

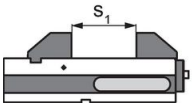


圖片 2

訂單資訊

夾鉗寬度 [mm]	尺寸 [mm]					[kg]	品號
	b	l ₁	l ₂	h	c		
夾爪, 固定 – 相片 1							
125	124	101,5	95	58	24	4	1701.160
Jaw, movable – 相片 2							
125	124	94,5	42	58	24	4	1701.170

應用範例



	MS 125-S	MS 125-M	MS 125-L
Clamping width s ₁	0 - 30	0 - 150	0 - 280

遵守

符合 RoHS

符合指令 2011/65/EU 和指令 2015/863

不含 SVHC 物質

不含超過 0.1% w/w 的 SVHC 物質 - 截至 2024 年 6 月 27 日的 SVHC 清單。

不含 65 號提案物質

不包括 65 號提案物質

<https://www.P65Warnings.ca.gov/>

不含衝突礦物

本產品不含來自剛果民主共和國或鄰近國家的任何被指定為“衝突礦物”的物質，例如鉍、錫、金或鎢。