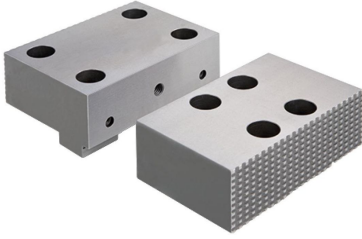


基本夾爪 · 硬 EH 1701.



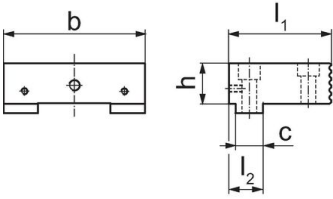
產品描述

- 一側光滑，一側鋸齒
- 額外的螺紋用於平行和安裝可更換的夾爪（品號1701.250-1701.280）
- 在光滑側
- 點擊系統安裝（品號1701.190-1701.200）在夾爪的兩側

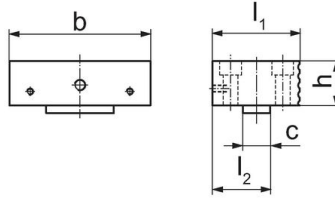
材質

- 鋼，硬化

圖面



圖片 1

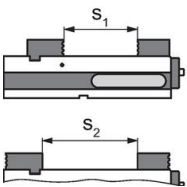


圖片 2

訂單資訊

夾鉗寬度 [mm]	尺寸					[kg]	品號
	b	l ₁	l ₂ [mm]	h	c		
夾爪, 固定 – 相片 1							
125	124,4	88	30	39,5	24	3	1701.120
Jaw, movable – 相片 2							
125	124,4	76	50	39,5	24	3	1701.130

應用範例



	MS 125-S	MS 125-M	MS 125-L
Clamping width s ₁	0 - 58	0 - 173	0 - 308
Clamping width s ₂	0 - 111	50 - 225	4 - 361

遵守

符合 RoHS

符合指令 2011/65/EU 和指令 2015/863

不含 SVHC 物質

不含超過 0.1% w/w 的 SVHC 物質 - 截至 2024 年 6 月 27 日的 SVHC 清單。

不含 65 號提案物質

不包括 65 號提案物質

<https://www.P65Warnings.ca.gov/>

不含衝突礦物

本產品不含來自剛果民主共和國或鄰近國家的任何被指定為“衝突礦物”的物質，例如鉭、錫、金或鎢。