

階梯夾爪 EH 1701.



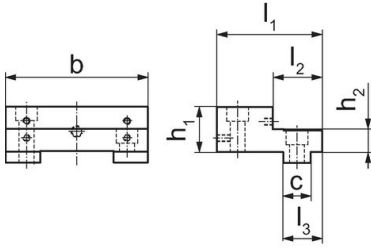
產品描述

- 高側与阶梯側有螺紋用于平行
- 夾緊表面研磨
- 高側附加螺紋用于安裝HD夾爪
- 点击系統安裝 (品号1701.190-1701.200) 在夾爪高側

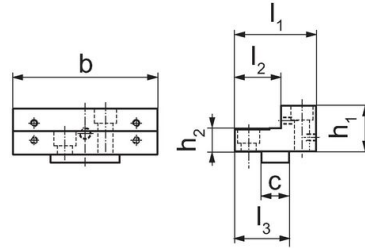
材質

- 鋼，硬化

圖面



圖片 1

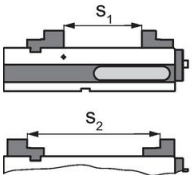


圖片 2

訂單資訊

夾鉗寬度 [mm]	尺寸							重量 [g]	品號
	b	l ₁	l ₂	l ₃	h ₁	h ₂	c		
夾爪, 固定 – 相片 1									
125	124,4	92	43	34	39,5	20	24	3000	1701.100
Jaw, movable – 相片 2									
125	124,4	70	40	47	39,5	20	24	2000	1701.110

應用範例



	MS 125-S	MS 125-M	MS 125-L
Clamping width s ₁	0 - 62	0 - 182	0 - 312
Clamping width s ₂	85 - 193	131 - 313	88 - 443

遵守

符合 RoHS

符合指令 2011/65/EU 和指令 2015/863

不含 SVHC 物質

不含超過 0.1% w/w 的 SVHC 物質 - 截至 2024 年 6 月 27 日的 SVHC 清單。

不含 65 號提案物質

不包括 65 號提案物質

<https://www.P65Warnings.ca.gov/>

不含衝突礦物

本產品不含來自剛果民主共和國或鄰近國家的任何被指定為“衝突礦物”的物質，例如鉭、錫、金或鎢。