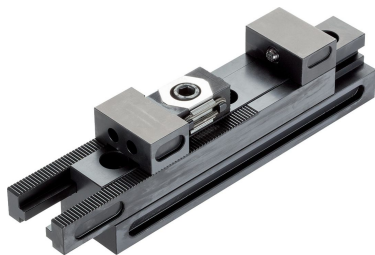


組合夾緊桿 EH 1586.



產品描述

夾緊桿的組合提供了3種夾緊/支撐工件的方式：

浮動模式

浮動模式用於夾緊和支撐部件上的附加夾緊點。

以中心模式

夾桿的鉗口同步移動。即使外徑被修改，工件的中心軸也不會改變。

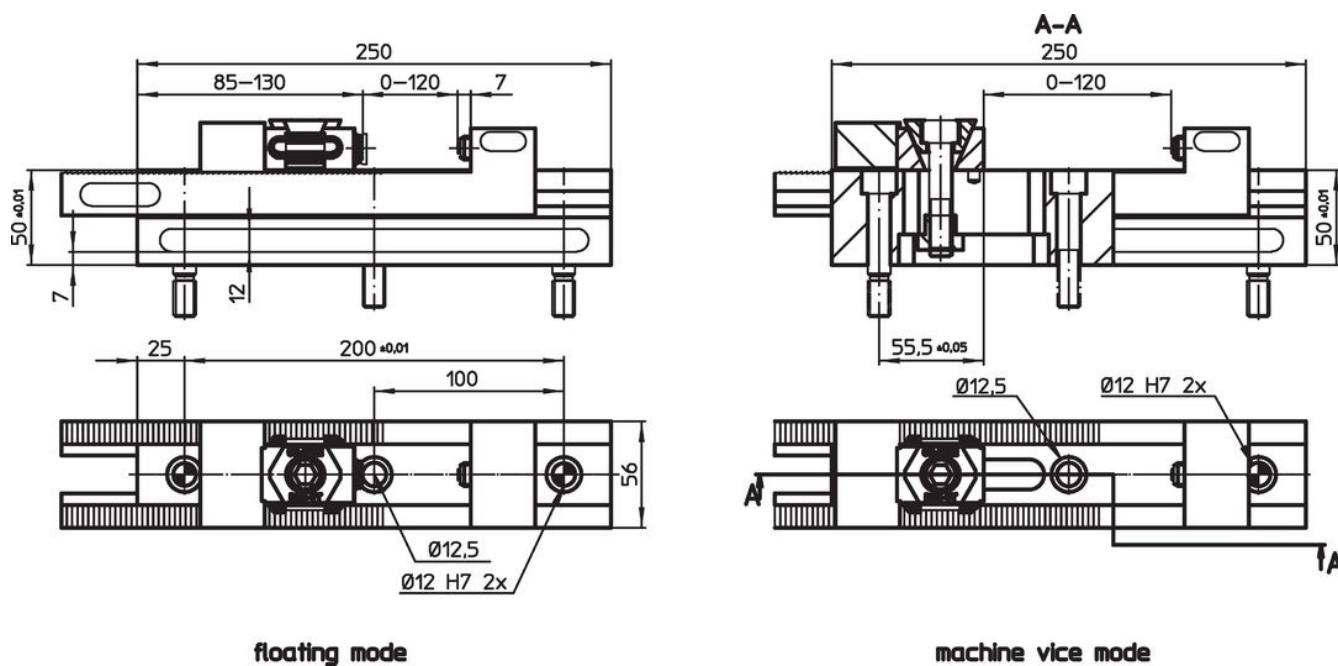
機器副模式

選擇此模式時，其中一個卡爪會鎖定在夾桿上。第二個下巴保持活動。

材質

- 工具鋼，硬化

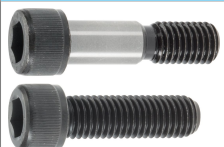
圖面



訂單資訊

| | [kg] | 品號 |
|---|------|----------|
| 5 | | 1586.400 |

配件

| | 定位螺絲數量 M12 x 45 | 有頭螺絲數量 M12 x 45 | [g] | 品號 |
|--|--------------------|--------------------|-----|----------|
| 固定螺絲用於夾持桿 | | | | |
|  | 2 | 1 | 203 | 1586.401 |

遵守

有關詳細的合規信息，請選擇所需的貨號。