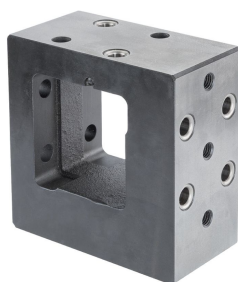


支架

EH 1510.100 - EH 1610.100

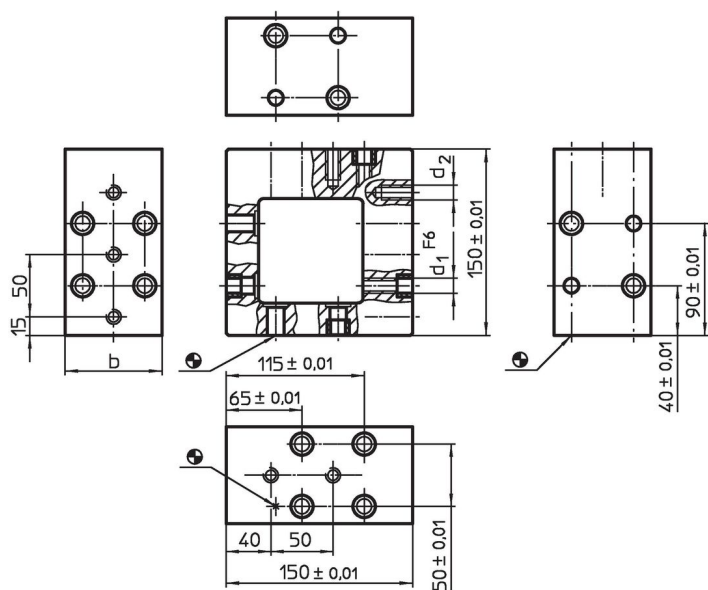


產品描述

材質

- 灰鑄鐵，磷酸鹽處理

圖面



訂單資訊

系統	b	尺寸		[g]	品號
		d ₁ [mm]	d ₂		
L12	78	12	M12	8177	1510.100
L16	98	16	M16	14597	1610.100

遵守

符合 RoHS

符合指令 2011/65/EU 和指令 2015/863

不含 SVHC 物質

不含超過 0.1% w/w 的 SVHC 物質 - 截至 2024 年 6 月 27 日的 SVHC 清單。

不含 65 號提案物質

不包括 65 號提案物質

<https://www.P65Warnings.ca.gov/>

不含衝突礦物

本產品不含來自剛果民主共和國或鄰近國家的任何被指定為“衝突礦物”的物質，例如鈿、錫、金或鎢。