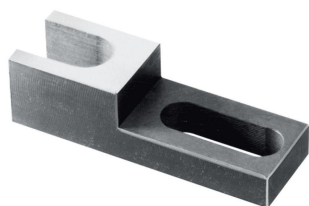


## 鑽孔固定支撐 · 固定

EH 1162.000 - EH 1162.300

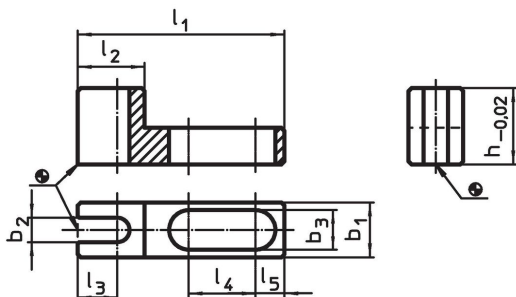


## 產品描述

## 材質

- 鋼，表面硬化，研磨

## 圖面



## 訂單資訊

| 系統      | 尺寸    |       |       |       |       |       |       |       |     |     | 品號       |
|---------|-------|-------|-------|-------|-------|-------|-------|-------|-----|-----|----------|
|         | $l_1$ | $l_2$ | $l_3$ | $l_4$ | $l_5$ | $b_1$ | $b_2$ | $b_3$ | $h$ | [g] |          |
| V70/L12 | 68    | 22    | 13    | 22    | 9,5   | 18    | 8     | 13    | 25  | 92  | 1162.000 |
| V70/L12 | 88    | 38    | 20    | 26    | 9,5   | 28    | 16    | 13    | 25  | 214 | 1162.100 |
| V70/L12 | 98    | 40    | 20    | 31    | 9,5   | 38    | 24    | 13    | 25  | 321 | 1162.200 |
| V70/L12 | 108   | 45    | 20    | 37    | 11,5  | 48    | 35    | 17    | 25  | 399 | 1162.300 |

## 遵守

## 符合 RoHS

符合指令 2011/65/EU 和指令 2015/863

## 不含 SVHC 物質

不含超過 0.1% w/w 的 SVHC 物質 - 截至 2024 年 1 月 23 日的 SVHC 清單。

## 不含 65 號提案物質

不包括 65 號提案物質

<https://www.P65Warnings.ca.gov/>

## 不含衝突礦物

本產品不含來自剛果民主共和國或鄰近國家的任何被指定為“衝突礦物”的物質，例如鈿、錫、金或鎢。