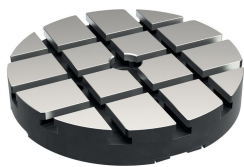


基板

EH 1102.100 - EH 1102.200



產品描述

材質

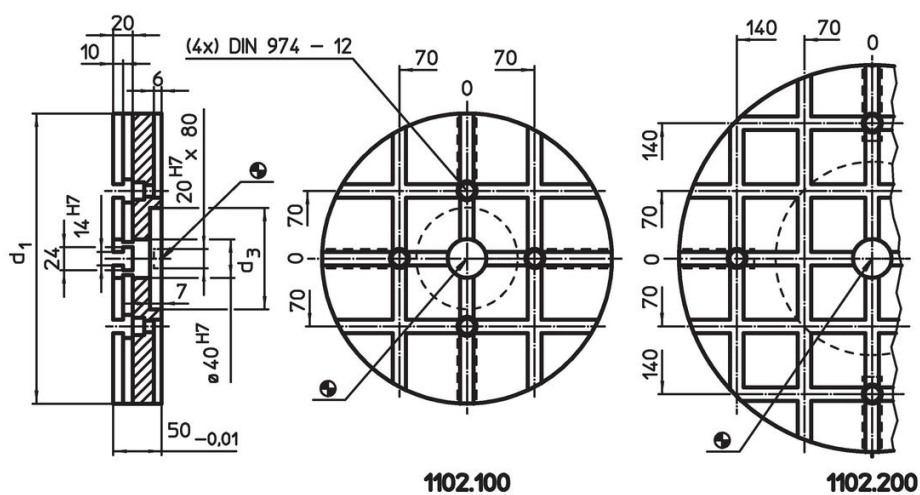
- 鋼，硬化，研磨

更多資訊

注意事項


特殊的樣式歡迎洽詢。

圖面

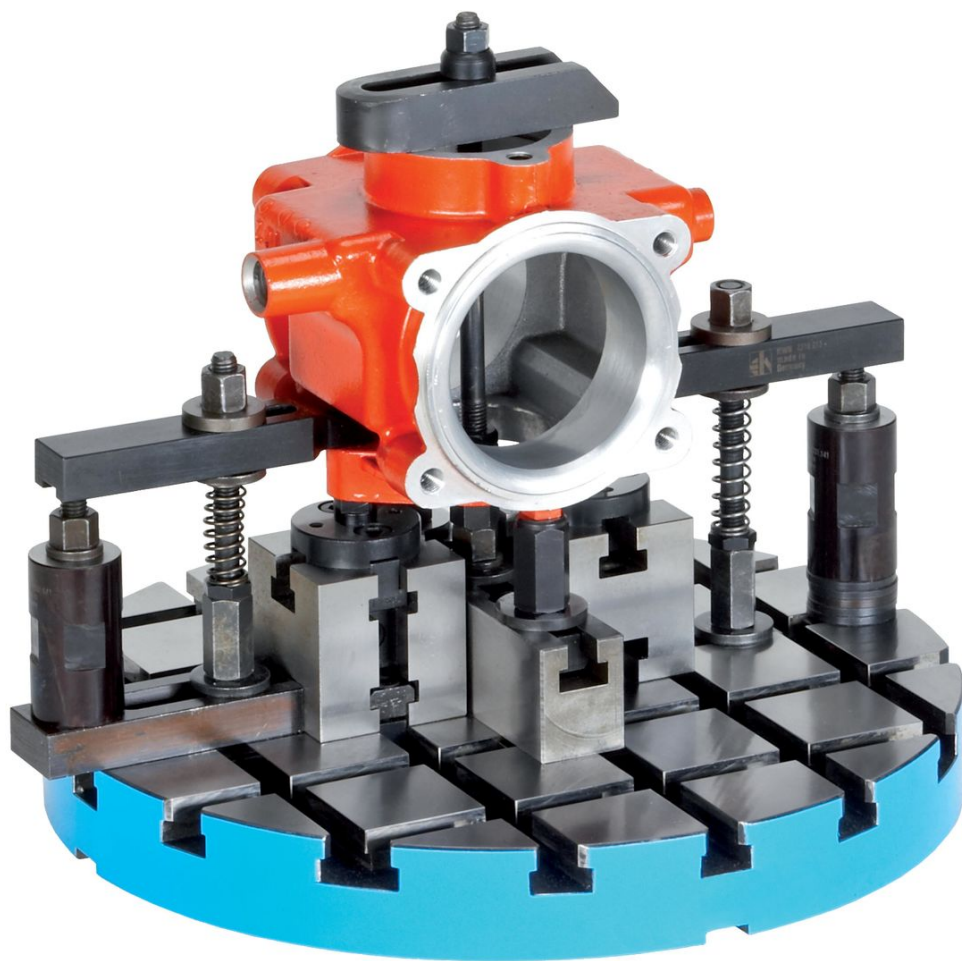


槽距 70 ± 0.01 。

訂單資訊

系統	尺寸		T槽數量	 [kg]	品號
	d_1	d_3 [mm]			
V70	300	105	3 x 3	21	1102.100
V70	400	200	5 x 5	37	1102.200

應用範例



遵守

符合 RoHS

含鉛 - 相容除了例外 6a / 6b / 6c.

含有 >0.1% w/w 的 SVHC 物質

含鉛 - SVHC [REACH] 清單截至 2024 年 6 月 27 日

包含 65 號提案的物質



接觸鉛會導致癌症和生殖危害。接觸鎳會導致癌症。
<https://www.P65Warnings.ca.gov/>

不含衝突礦物

本產品不含來自剛果民主共和國或鄰近國家的任何被指定為“衝突礦物”的物質，例如鈿、錫、金或鎢。