

## T槽中心塊

EH 1029.600 - EH 1129.600

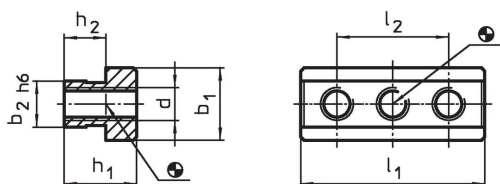


## 產品描述

## 材質

- 鋼，表面硬化，研磨

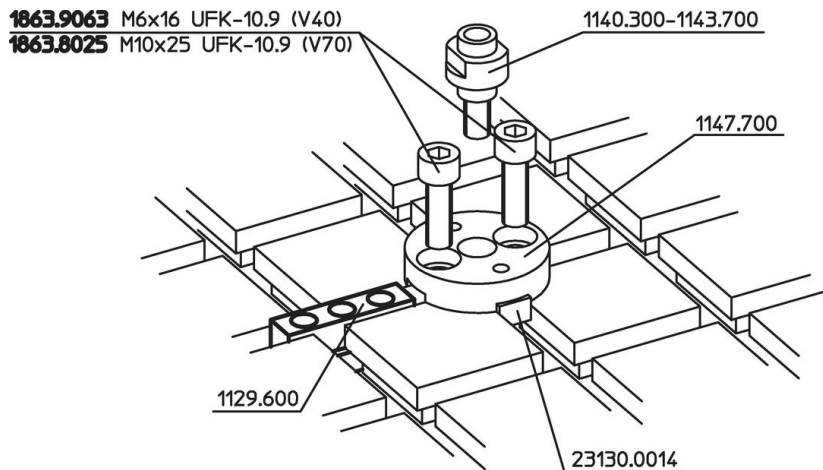
## 圖面



## 訂單資訊

| 系統  | 尺寸    |       |       |       |     |       |       | [g] | 品號       |
|-----|-------|-------|-------|-------|-----|-------|-------|-----|----------|
|     | $h_1$ | $h_2$ | $b_1$ | $b_2$ | d   | $l_1$ | $l_2$ |     |          |
| V40 | 13,5  | 8,5   | 15    | 10    | M 6 | 38    | 26    | 41  | 1029.600 |
| V70 | 22,0  | 12,7  | 22    | 14    | M10 | 56    | 34    | 144 | 1129.600 |

## 應用範例



## 遵守

## 符合 RoHS

符合指令 2011/65/EU 和指令 2015/863

## 不含 SVHC 物質

不含超過 0.1% w/w 的 SVHC 物質 - 截至 2024 年 1 月 23 日的 SVHC 清單。

## 不含 65 號提案物質

不包括 65 號提案物質

<https://www.P65Warnings.ca.gov/>

## 不含衝突礦物

本產品不含來自剛果民主共和國或鄰近國家的任何被指定為“衝突礦物”的物質，例如鈿、錫、金或鎢。