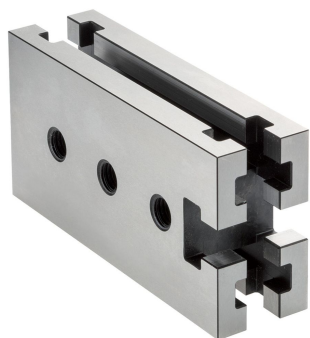


## 固定塊

EH 1011.200 - EH 1111.300



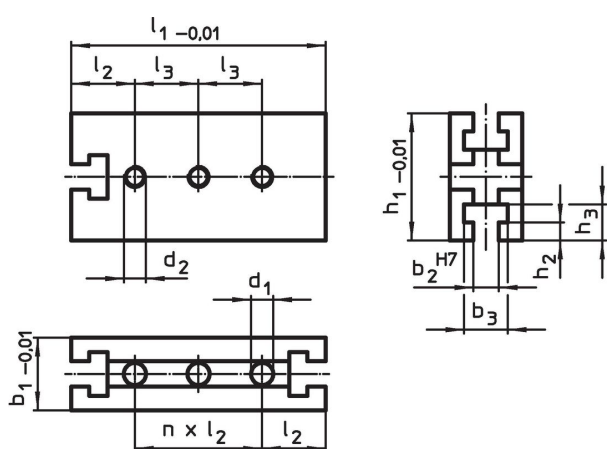
## 產品描述

此安裝元件是 T 型槽系統的系統一部分。


## 材質

- 鋼，硬化，研磨

## 圖面



## 訂單資訊

系統	尺寸											數量 n	 [g]	品號
	$b_1$	$l_1$	$b_2$	$b_3$	$l_2$	$l_3$	$h_1$	$h_2$	$h_3$	$d_1$	$d_2$			
V40	25	80	10	17,2	20	-	40	6,5	12,5	8,25	-	3	339	1011.200
V40	25	120	10	17,2	20	-	40	6,5	12,5	8,25	-	5	527	1011.300
V70	40	140	14	24,0	35	35	70	10,0	20,0	12,25	M12	3	2060	1111.200
V70	40	210	14	24,0	35	70	70	10,0	20,0	12,25	M12	5	3246	1111.300

## 遵守

## 符合 RoHS

符合指令 2011/65/EU 和指令 2015/863

## 不含 SVHC 物質

不含超過 0.1% w/w 的 SVHC 物質 - 截至 2024 年 6 月 27 日的 SVHC 清單。

## 不含 65 號提案物質

不包括 65 號提案物質

<https://www.P65Warnings.ca.gov/>

## 不含衝突礦物

本產品不含來自剛果民主共和國或鄰近國家的任何被指定為“衝突礦物”的物質，例如鈮、錫、金或鎢。