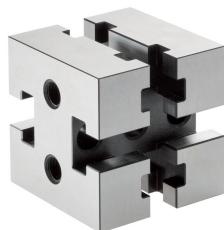


## 固定塊

## EH 1010.100 - EH 1110.100



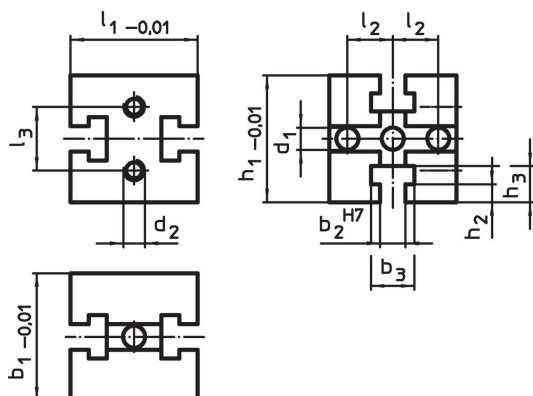
## 產品描述

此安裝元件是 T 型槽系統的系統一部分。

## 材質

- 鋼，硬化，研磨

## 圖面



## 訂單資訊

| 系統  | 尺寸             |                |                |                |                |                |                |                |                |                |                | [g]  | 品號       |
|-----|----------------|----------------|----------------|----------------|----------------|----------------|----------------|----------------|----------------|----------------|----------------|------|----------|
|     | b <sub>1</sub> | l <sub>1</sub> | b <sub>2</sub> | b <sub>3</sub> | l <sub>2</sub> | l <sub>3</sub> | h <sub>1</sub> | h <sub>2</sub> | h <sub>3</sub> | d <sub>1</sub> | d <sub>2</sub> |      |          |
| V40 | 40             | 40             | 10             | 17,2           | 13             | –              | 40             | 6,5            | 12,5           | 8,25           | –              | 281  | 1010.100 |
| V70 | 70             | 70             | 14             | 24,0           | 25             | 35             | 70             | 10,0           | 20,0           | 12,25          | M12            | 1677 | 1110.100 |

## 遵守

## 符合 RoHS

符合指令 2011/65/EU 和指令 2015/863

## 不含 SVHC 物質

不含超過 0.1% w/w 的 SVHC 物質 - 截至 2024 年 6 月 27 日的 SVHC 清單。

## 不含 65 號提案物質

不包括 65 號提案物質

<https://www.P65Warnings.ca.gov/>

## 不含衝突礦物

本產品不含來自剛果民主共和國或鄰近國家的任何被指定為“衝突礦物”的物質，例如鈿、錫、金或鎢。