

## 定位柱 · 平滑，帶有軸環以及滾珠，自動夾持 - INCH 2B080.0120



### 產品描述

適用於定位、供壓或頂舉。  
藉由自我夾持，定位柱補償定位孔高達 0.008" (英吋) 的公差。這將節省定位孔的加工成本。

### 材質

本體  
• 熱塑性 POM，黑色

珠子  
• 不鏽鋼，硬化

彈簧  
• 不銹鋼

### 組裝

本體的彈性設計使得手動固定或頂部固定成為可能。

### 更多資訊

### 注意事項

特殊的樣式歡迎洽詢。  
定位柱經過特別測試，以得知其彈簧的範圍和作用。

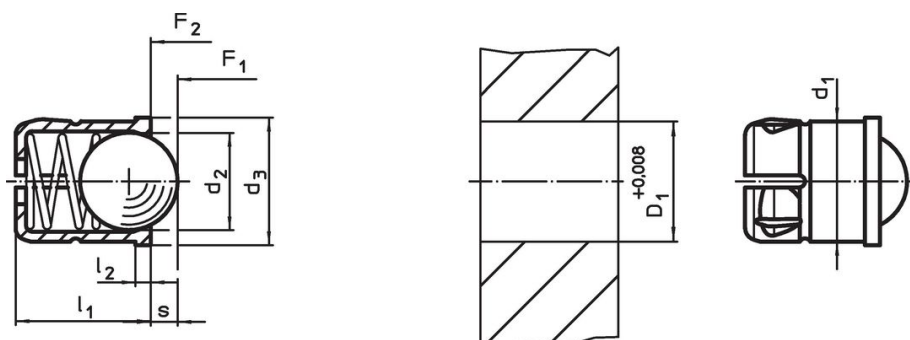
### 參考

分度阻力的計算，請參閱附錄 - 技術數據 -

### 更多產品

- 定位柱, 平滑、軸環和球體、自行鉗緊
- Locators, with bore hole, for spring plungers
- Locators, smooth, for spring plungers

### 圖面



### 訂單資訊

尺寸		行程		彈簧荷重 <sup>1)</sup>		定位孔		品號
d <sub>1</sub>	d <sub>2</sub>	d <sub>3</sub>	l <sub>1</sub>	l <sub>2</sub>	F <sub>1</sub>	F <sub>2</sub>	D <sub>1</sub>	
+0,004			±0,01		~	~	+0,008	
[英吋]		[英吋]		[lb]		[英吋]		[oz]
1/2	0,394	0,551	0,63	0,059	3,1	5,6	1/2	0,208
						min   max.		
						-22   122		
						[°F]		
								2B080.0120

<sup>1)</sup> 統計平均值

### 遵守

#### 符合 RoHS

符合指令 2011/65/EU 和指令 2015/863

#### 不含 SVHC 物質

不含超過 0.1% w/w 的 SVHC 物質 - 截至 2024 年 6 月 27 日的 SVHC 清單。

#### 不含 65 號提案物質

不包括 65 號提案物質

<https://www.P65Warnings.ca.gov/>

#### 不含衝突礦物

本產品不含來自剛果民主共和國或鄰近國家的任何被指定為“衝突礦物”的物質，例如鈿、錫、金或鎢。