

定位柱 · 平滑，帶有軸環以及滾珠，自動夾持 - INCH 2B080.0090



產品描述

適用於定位、供壓或頂舉。
藉由自我夾持，定位柱補償定位孔高達 0.008" (英吋) 的公差。這將節省定位孔的加工成本。

材質

本體
• 熱塑性 POM，黑色

珠子
• 不鏽鋼，硬化

彈簧
• 不銹鋼

組裝

本體的彈性設計使得手動固定或頂部固定成為可能。

更多資訊

注意事項

特殊的樣式歡迎洽詢。
定位柱經過特別測試，以得知其彈簧的範圍和作用。

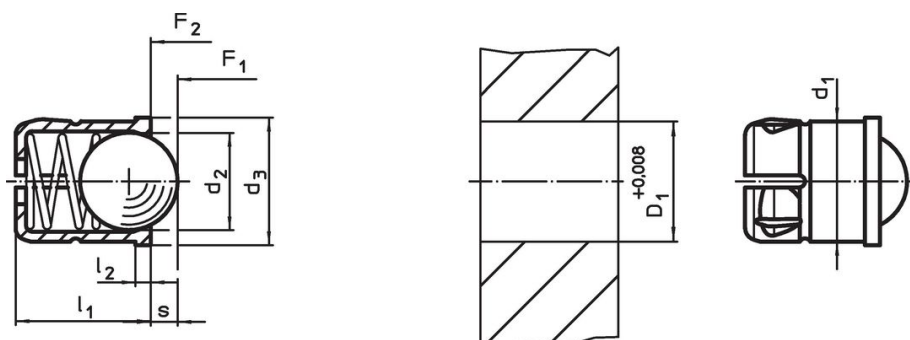
參考

分度阻力的計算，請參閱附錄 - 技術數據 -

更多產品

- 定位柱, 平滑、軸環和球體、自行鉗緊
- Locators, with bore hole, for spring plungers
- Locators, smooth, for spring plungers

圖面



訂單資訊

尺寸		行程		彈簧荷重 ¹⁾		溫度		定位孔	品號
d ₁	d ₂	d ₃	l ₁	l ₂	s	F ₁	F ₂	D ₁	[oz]
[英吋]			±0,01		[英吋]	[lb]	[~]	+0,008	
						min	max.	[英吋]	
						[°F]			
3/8	0,315	0,433	0,531	0,059	0,091	2,7	5	3/8	0,103
									2B080.0090

¹⁾ 統計平均值

遵守

符合 RoHS

符合指令 2011/65/EU 和指令 2015/863

不含 SVHC 物質

不含超過 0.1% w/w 的 SVHC 物質 - 截至 2024 年 6 月 27 日的 SVHC 清單。

不含 65 號提案物質

不包括 65 號提案物質

<https://www.P65Warnings.ca.gov/>

不含衝突礦物

本產品不含來自剛果民主共和國或鄰近國家的任何被指定為“衝突礦物”的物質，例如鉭、錫、金或鎢。