

## 絞鏈

25160.1305



### 產品描述

這些絞鏈的特徵是結構緊湊、穩定。

### 材質

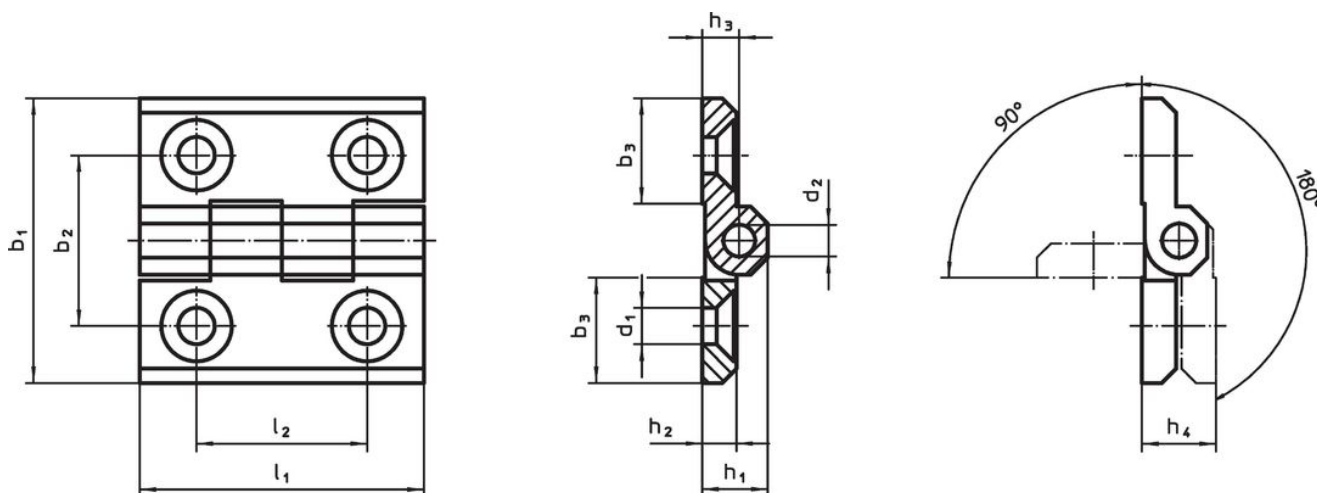
- 本體
- 不銹鋼 1.4408，啞光噴砂
- 軸
- 不銹鋼

### 更多資訊

#### 更多產品

- 分隔板，用於絞鏈
- 螺紋板，用於絞鏈
- 停止塊，用於絞鏈

### 圖面



### 訂單資訊

b <sub>1</sub>	b <sub>2</sub>	b <sub>3</sub>	d <sub>1</sub>	d <sub>2</sub>	尺寸						[g]	品號	
					h <sub>1</sub>	h <sub>2</sub>	h <sub>3</sub>	h <sub>4</sub> +0,5	l <sub>1</sub>	l <sub>2</sub>			
不銹鋼 A4，熱處理													
30	18	10,7	4,3	3	7,5	4	4,3		8,6	30	18	23	25160.1305

### 遵守

#### 符合 RoHS

符合指令 2011/65/EU 和指令 2015/863

#### 不含 SVHC 物質

不含超過 0.1% w/w 的 SVHC 物質 - 截至 2024 年 6 月 27 日的 SVHC 清單。

#### 不含 65 號提案物質

不包括 65 號提案物質

<https://www.P65Warnings.ca.gov/>

#### 不含衝突礦物

本產品不含來自剛果民主共和國或鄰近國家的任何被指定為“衝突礦物”的物質，例如鉭、錫、金或鎢。