

高度調整元件 · 定位

25120.0232



產品描述

用於在軸承表面不平行時調平機器和裝置。
對於垂直調節，自鎖式高度調節元件配有細牙螺紋。所有元件都有一個用於緊固目的的通孔。轉向鎖用作最大調節高度的高度限制。

材質

- 熱處理鋼，鍍鋅，鉻化

圖面


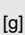



訂單資訊

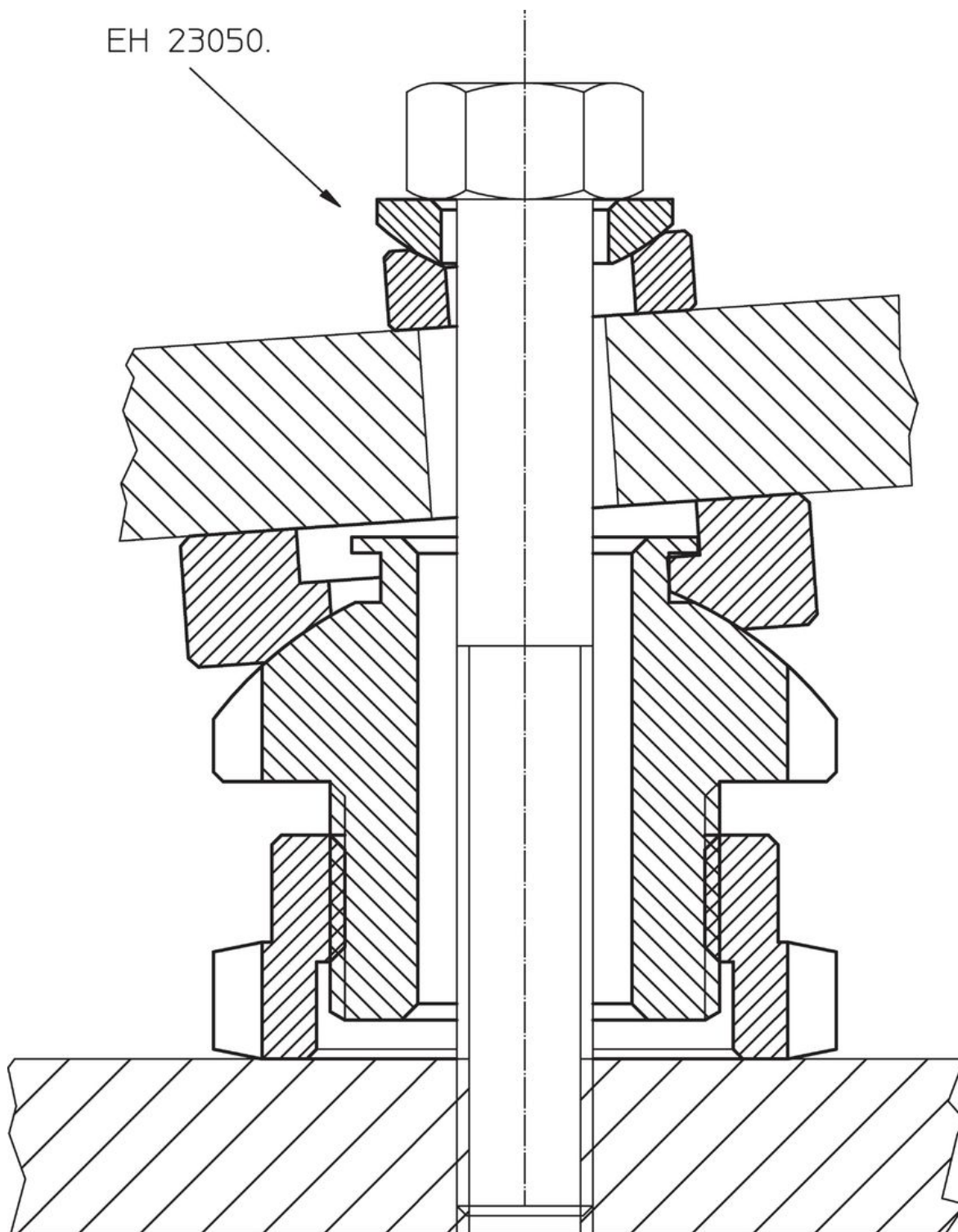
| d_1 | d_2 | 尺寸 d_3 [mm] | l_1 ~ | l_2 ~ | 行程 l_3 ~ [mm] | 螺絲用 [mm] | 靜態荷重能力 max. [kN] | 荷重能力 ¹⁾ max. [kN] |  [g] | 品號 |
|-------|-------|---------------------|------------|------------|--------------------------|-------------|------------------------|------------------------------------|--|------------|
| 17,5 | 58 | M40 x 1,5 | 44 | 53 | 9 | M16 | 210 | 136 | 775 | 25120.0232 |

¹⁾ Load capacity after deduction of the maximum preload force for screws 8.8.

配件

|  | 適用於高度調整元件 尺寸 d_2 [mm] | 鑷刀型螺絲扳手尺寸 DIN 1810, 型式A [mm] |  [g] | 品號 |
|---|-------------------------------|---------------------------------|--|------------|
| 用於垂直調整的鑷刀形扳手 | | | | |
|  | 58 | 58 – 62 | 250 | 25120.0984 |

應用範例



遵守

符合 RoHS

符合指令 2011/65/EU 和指令 2015/863

不含 SVHC 物質

不含超過 0.1% w/w 的 SVHC 物質 - 截至 2024 年 6 月 27 日的 SVHC 清單。

不含 65 號提案物質

不包括 65 號提案物質

<https://www.P65Warnings.ca.gov/>

不含衝突礦物

本產品不含來自剛果民主共和國或鄰近國家的任何被指定為“衝突礦物”的物質，例如鈮、錫、金或鎳。