

## 扭矩手柄 24710.0707



### 產品描述

扭矩手柄用於需要限制施加的手力的地方。手柄類似於滾花螺母/滾花翼形螺釘，帶有集成扭矩機構，可在擰緊過程中定義扭矩限制。達到扭矩會導致“過度鎖定”。為釋放扭矩無限期地傳遞。這些手柄將棘輪扳手的功能與現代和符合人體工程學的滾花螺母/滾花指旋螺釘設計相結合。

### 材質

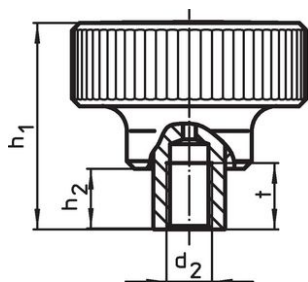
- 蓋子
  - 熱塑性PA 6，淺灰色，類似於RAL 7035
- 扭力機構
  - 鋼，硬化
- 把手
  - 鋁，黑色陽極
- 內部零件
  - 鋼，染黑
- 螺絲
  - 鋼，染黑

### 更多資訊

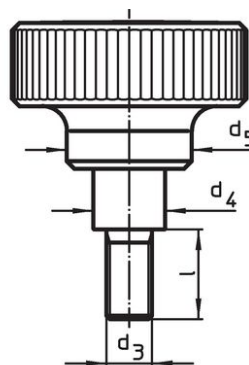
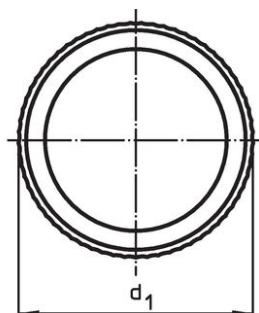
#### 更多產品

- 三瓣扭矩手柄

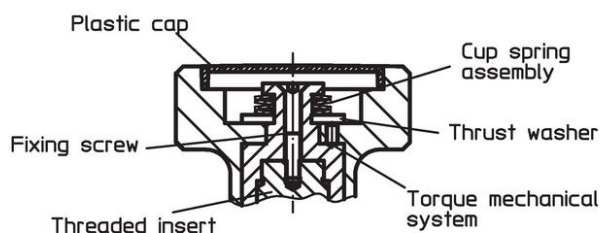
### 圖面



picture 1



picture 2



### 訂單資訊

尺寸							max. [°C]	起動 扭力 +/- 10% max. [Nm]	[g]	品號
d <sub>1</sub>	d <sub>3</sub>	l	d <sub>4</sub>	d <sub>5</sub>	h <sub>1</sub>	h <sub>2</sub>				
有螺絲 - 相片 2										
62	M12	40	19	33	54	15,5	100	5,5	355	24710.0707

## 遵守

### 符合 RoHS

含鉛 - 相容除了例外 6a / 6b / 6c.

### 含有 >0.1% w/w 的 SVHC 物質

含鉛 - SVHC [REACH] 清單截至 2024 年 6 月 27 日

### 包含 65 號提案的物質



接觸鉛會導致癌症和生殖危害。接觸鎳會導致癌症。

<https://www.P65Warnings.ca.gov/>

### 不含衝突礦物

本產品不含來自剛果民主共和國或鄰近國家的任何被指定為“衝突礦物”的物質，例如鈹、錫、金或鎢。