

扭矩手柄

24710.0309



產品描述

扭矩手柄用於需要限制施加的手力的地方。手柄類似於滾花螺母/滾花翼形螺釘，帶有集成扭矩機構，可在擰緊過程中定義扭矩限制。達到扭矩會導致“過度鎖定”。為釋放扭矩無限期地傳遞。這些手柄將棘輪扳手的功能與現代和符合人體工程學的滾花螺母/滾花指旋螺釘設計相結合。

材質

蓋子
• 熱塑性PA 6，淺灰色，類似於RAL 7035

扭力機構
• 鋼，硬化

把手
• 鋁，黑色陽極

內部零件
• 鋼，染黑

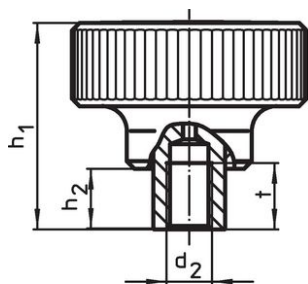
螺絲
• 鋼，染黑

更多資訊

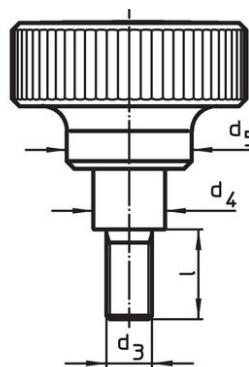
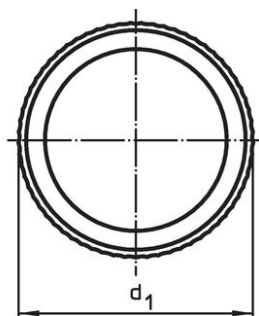
更多產品

- 三瓣扭矩手柄

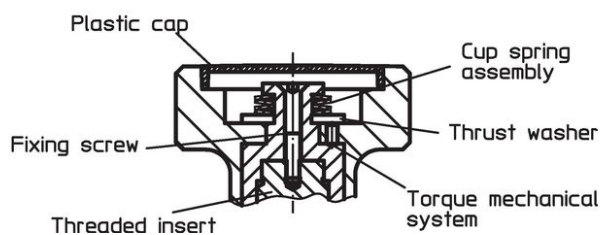
圖面



picture 1



picture 2



訂單資訊

尺寸							max. [°C]	起動 扭力 +/- 10% max. [Nm]	[g]	品號
d ₁	d ₃	l	d ₄	d ₅	h ₁	h ₂				
有螺絲 - 相片 2										
34	M6	32	10	21	37,5	9,5	100	1	70	24710.0309

遵守

符合 RoHS

含鉛 - 相容除了例外 6a / 6b / 6c.

含有 >0.1% w/w 的 SVHC 物質

含鉛 - SVHC [REACH] 清單截至 2024 年 6 月 27 日

包含 65 號提案的物質



接觸鉛會導致癌症和生殖危害。接觸鎳會導致癌症。

<https://www.P65Warnings.ca.gov/>

不含衝突礦物

本產品不含來自剛果民主共和國或鄰近國家的任何被指定為“衝突礦物”的物質，例如鈿、錫、金或鎢。