

## 扭矩手柄

24710.0060



### 產品描述

扭矩手柄用於需要限制施加的手力的地方。手柄類似於滾花螺母/滾花翼形螺釘，帶有集成扭矩機構，可在擰緊過程中定義扭矩限制。達到扭矩會導致“過度鎖定”。為釋放扭矩無限期地傳遞。這些手柄將棘輪扳手的功能與現代和符合人體工程學的滾花螺母/滾花指旋螺釘設計相結合。

### 材質

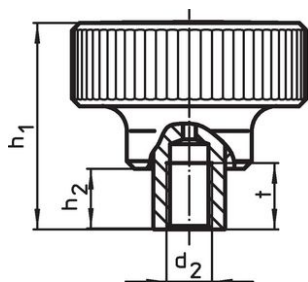
- 蓋子
  - 熱塑性PA 6，淺灰色，類似於RAL 7035
- 扭力機構
  - 鋼，硬化
- 把手
  - 鋁，黑色陽極
- 內部零件
  - 鋼，染黑
- 螺絲
  - 鋼，染黑

### 更多資訊

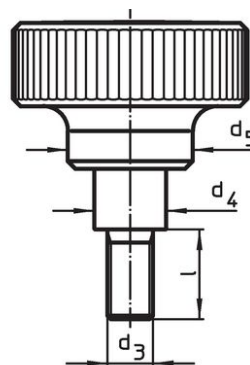
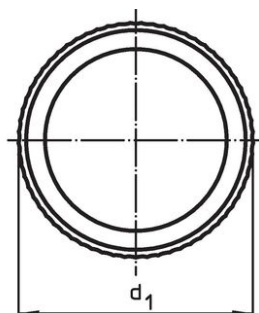
#### 更多產品

- 三瓣扭矩手柄

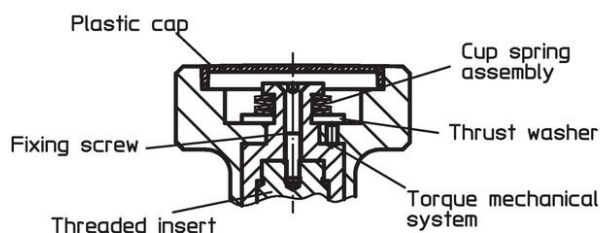
### 圖面



picture 1



picture 2



### 訂單資訊

| 尺寸             |                |                |                |                |                |    | max.<br>[°C] | 起動 扭力<br>+/- 10% max.<br>[Nm] | [g] | 品號         |
|----------------|----------------|----------------|----------------|----------------|----------------|----|--------------|-------------------------------|-----|------------|
| d <sub>1</sub> | d <sub>2</sub> | d <sub>4</sub> | d <sub>5</sub> | h <sub>1</sub> | h <sub>2</sub> | t  |              |                               |     |            |
| 有母牙 - 相片 1     |                |                |                |                |                |    |              |                               |     |            |
| 62             | M10            | 19             | 33             | 54             | 15,5           | 17 | 100          | 5,5                           | 245 | 24710.0060 |

## 遵守

### 符合 RoHS

含鉛 - 相容除了例外 6a / 6b / 6c.

### 含有 >0.1% w/w 的 SVHC 物質

含鉛 - SVHC [REACH] 清單截至 2024 年 6 月 27 日

### 包含 65 號提案的物質



接觸鉛會導致癌症和生殖危害。接觸鎳會導致癌症。

<https://www.P65Warnings.ca.gov/>

### 不含衝突礦物

本產品不含來自剛果民主共和國或鄰近國家的任何被指定為“衝突礦物”的物質，例如鈿、錫、金或鎢。