

星型把手 · DIN 6336 輕合金

24660.0450



產品描述

這些星形夾具根據 DIN 6336 製造。

材質

把手

- 輕合金 (鋁), 未拋光或拋光

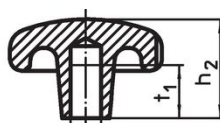
圖面



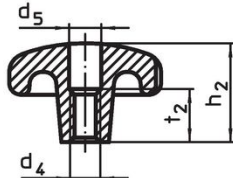
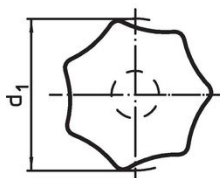
圖片 1



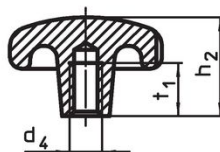
圖片 2



圖片 3




圖片 4



圖片 5

訂單資訊

d ₁	d ₂	尺寸 d ₄ [mm]	h ₂	t ₁ min	 [g]	品號
有盲孔, 母牙, 型式 E - 相片 5, 未拋光						
50	18	M10	32	18	63	24660.0450

遵守

符合 RoHS

含鉛 - 相容除了例外 6a / 6b / 6c.

含有 >0.1% w/w 的 SVHC 物質

含鉛 - SVHC [REACH] 清單截至 2024 年 6 月 27 日

包含 65 號提案的物質



接觸鉛會導致癌症和生殖危害。接觸鎳會導致癌症。

<https://www.P65Warnings.ca.gov/>

不含衝突礦物

本產品不含來自剛果民主共和國或鄰近國家的任何被指定為“衝突礦物”的物質, 例如鉍、錫、金或鎢。