

星形把手 · DIN 6335 輕合金

24630.0840



產品描述

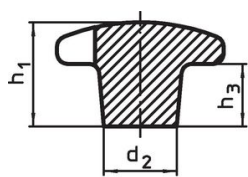
這些手掌握把是根據 DIN 6335 製造的。

材質

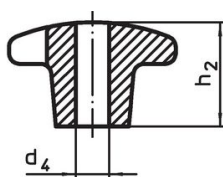
把手

- 輕合金 (鋁), 未拋光或拋光

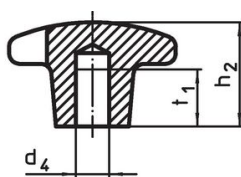
圖面



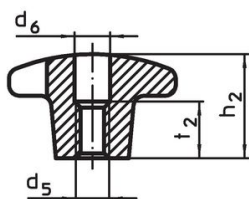
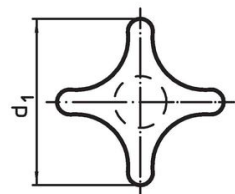
圖片 1



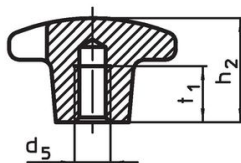
圖片 2



圖片 3




圖片 4

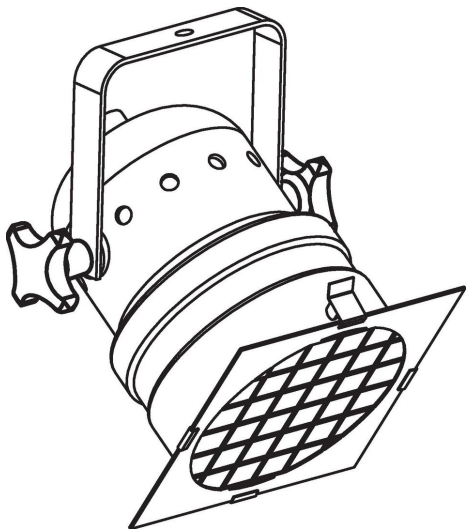


圖片 5

訂單資訊

d ₁	d ₂	尺寸 d ₅ [mm]	h ₂	t ₁	 [g]	品號
有盲孔, 母牙, 型式 E - 相片 5, 已拋光						
40	14	M8	25	15	24	24630.0840

應用範例



遵守

符合 RoHS

含鉛 - 相容除了例外 6a / 6b / 6c.

含有 >0.1% w/w 的 SVHC 物質

含鉛 - SVHC [REACH] 清單截至 2024 年 6 月 27 日

包含 65 號提案的物質



接觸鉛會導致癌症和生殖危害。接觸鎳會導致癌症。

<https://www.P65Warnings.ca.gov/>

不含衝突礦物

本產品不含來自剛果民主共和國或鄰近國家的任何被指定為“衝突礦物”的物質，例如鈿、錫、金或鎢。