

星形把手 · DIN 6335 輕合金

24630.0663



產品描述

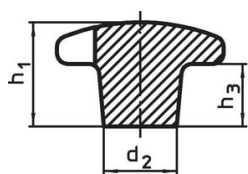
這些手掌握把是根據 DIN 6335 製造的。

材質

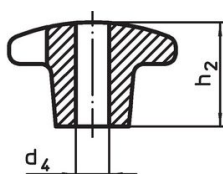
把手

- 輕合金 (鋁), 未拋光或拋光

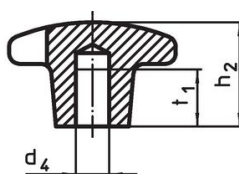
圖面



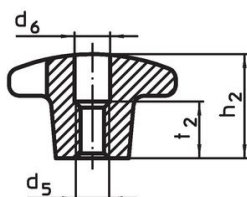
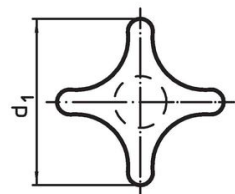
圖片 1



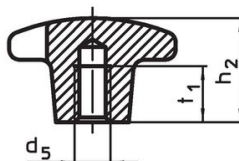
圖片 2



圖片 3




圖片 4



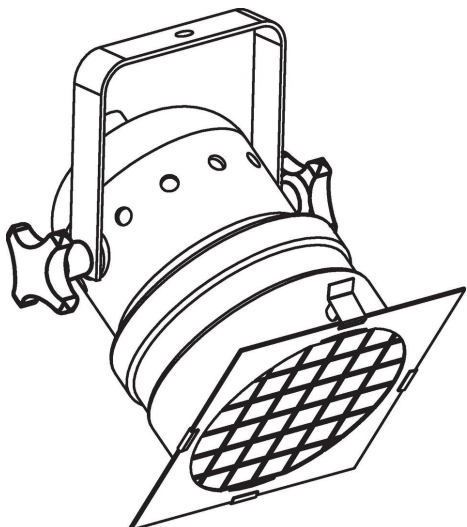
圖片 5

訂單資訊

| d ₁ | d ₂ | 尺寸 d ₄ H7 [mm] | h ₂ | t ₁ |  [g] | 品號 |
|----------------|----------------|------------------------------------|----------------|----------------|--|------------|
| 63 | 20 | 12 | 40 | 22 | 73 | 24630.0663 |

有平滑 盲孔, 型式 C - 相片 3, 已拋光

應用範例



遵守

符合 RoHS

含鉛 - 相容除了例外 6a / 6b / 6c.

含有 >0.1% w/w 的 SVHC 物質

含鉛 - SVHC [REACH] 清單截至 2024 年 6 月 27 日

包含 65 號提案的物質



接觸鉛會導致癌症和生殖危害。接觸鎳會導致癌症。

<https://www.P65Warnings.ca.gov/>

不含衝突礦物

本產品不含來自剛果民主共和國或鄰近國家的任何被指定為“衝突礦物”的物質，例如鈮、錫、金或鎢。