

星形把手 · DIN 6335 灰鑄鐵

24620.0480



產品描述

這些手掌握把是根據 DIN 6335 製造的。
噴砂或打磨處理。

材質

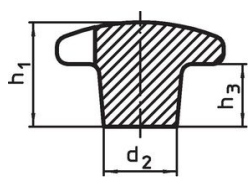
把手
• 灰鑄鐵 GG 20，明亮的

更多資訊

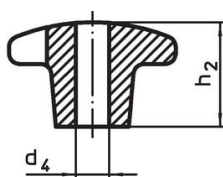
注意事項

不同鑽孔或表面處理可依需求訂製。

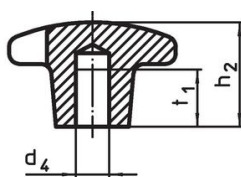
圖面



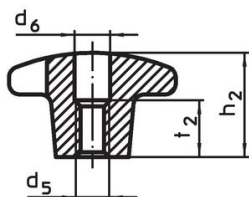
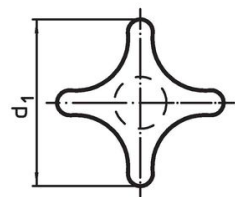
圖片 1



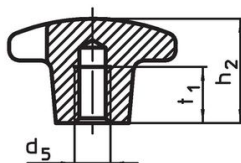
圖片 2



圖片 3




圖片 4



圖片 5

訂單資訊

| d ₁ | d ₂ | 尺寸 d ₅ [mm] | h ₂ | t ₁ |  [g] | 品號 |
|--------------------|----------------|------------------------------|----------------|----------------|--|------------|
| 有盲孔，母牙，型式 E - 相片 5 | | | | | | |
| 80 | 25 | M16 | 50 | 28 | 363 | 24620.0480 |

遵守

符合 RoHS

符合指令 2011/65/EU 和指令 2015/863

不含 SVHC 物質

不含超過 0.1% w/w 的 SVHC 物質 - 截至 2024 年 1 月 23 日的 SVHC 清單。

不含 65 號提案物質

不包括 65 號提案物質

<https://www.P65Warnings.ca.gov/>

不含衝突礦物

本產品不含來自剛果民主共和國或鄰近國家的任何被指定為“衝突礦物”的物質，例如鉍、錫、金或鎢。