

## 星形把手 · DIN 6335 灰鑄鐵

24620.0363



### 產品描述

這些手掌握把是根據 DIN 6335 製造的。  
噴砂或打磨處理。

### 材質

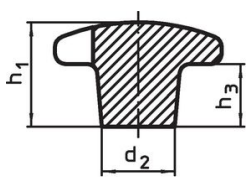
把手  
• 灰鑄鐵 GG 20，明亮的

### 更多資訊

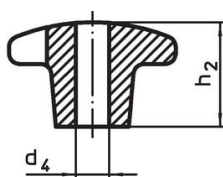
### 注意事項

不同鑽孔或表面處理可依需求訂製。

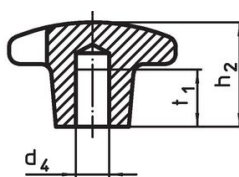
### 圖面



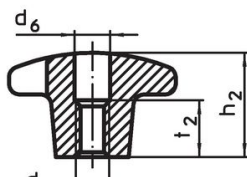
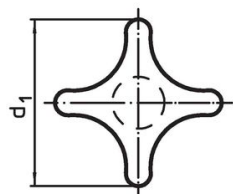
圖片 1



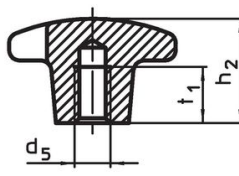
圖片 2



圖片 3




圖片 4



圖片 5

### 訂單資訊

| d <sub>1</sub> | d <sub>2</sub> | d <sub>5</sub> | 尺寸<br>[mm] | d <sub>6</sub> | h <sub>2</sub> | t <sub>2</sub> |  [g] | 品號         |
|----------------|----------------|----------------|------------|----------------|----------------|----------------|---|------------|
| 63             | 20             | M12            |            | 13             | 40             | 20             | 186   | 24620.0363 |

### 遵守

#### 符合 RoHS

符合指令 2011/65/EU 和指令 2015/863

#### 不含 SVHC 物質

不含超過 0.1% w/w 的 SVHC 物質 - 截至 2024 年 6 月 27 日的 SVHC 清單。

#### 不含 65 號提案物質

不包括 65 號提案物質

<https://www.P65Warnings.ca.gov/>

#### 不含衝突礦物

本產品不含來自剛果民主共和國或鄰近國家的任何被指定為“衝突礦物”的物質，例如鉍、錫、金或鎳。