

管狀手柄

24321.0575



產品描述

使用管狀把手，例如，機門上。
這些鋁製管型取手的特點是人體工程學，堅固耐用的結構和現代設計。此版本配備了成角度的取手固定座（固定座）。

材質

把手

- 鋁、塑料塗層，與RAL 9005黑色相似，亞光結構

Handle shank

- 鋅合金壓鑄、塑料塗層、黑色，近似RAL 9005,亞光結構

蓋子

- 塑膠，亮灰色

組裝

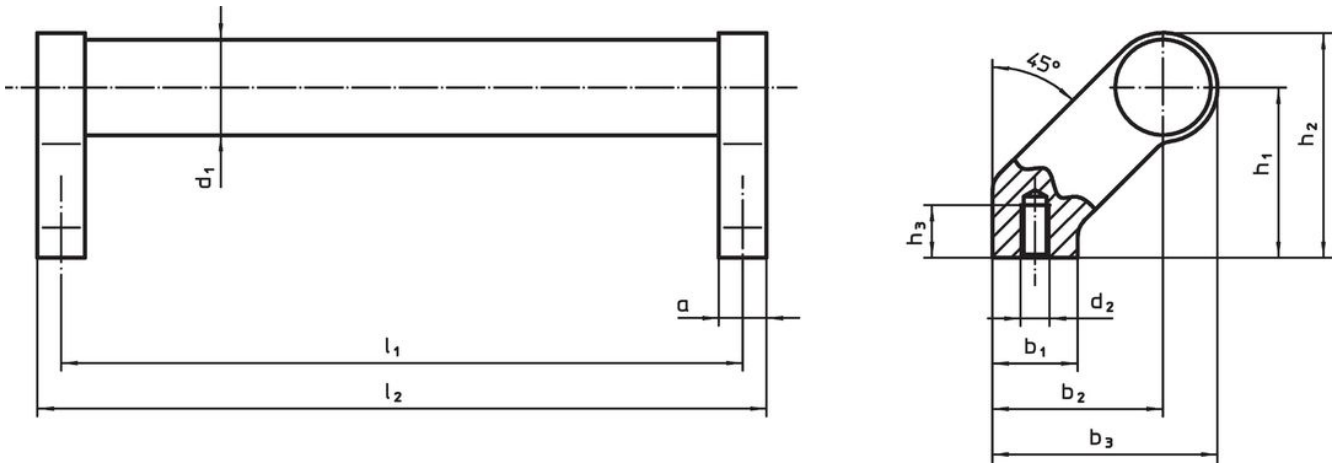
裝置在背面。

更多資訊

注意事項

特殊的樣式歡迎洽詢。

圖面



訂單資訊

d ₁	l ₁ ±0,25	a	b ₁	b ₂	尺寸 b ₃ [mm]	d ₂	h ₁	h ₂	h ₃ min	l ₂	重量 [g]	品號
30	300	17	27	51	68	M8	51	68	15	317	489	24321.0575

遵守

符合 RoHS

含鉛 - 相容除了例外 6a / 6b / 6c.

含有 >0.1% w/w 的 SVHC 物質

含鉛 - SVHC [REACH] 清單截至 2024 年 6 月 27 日

包含 65 號提案的物質



接觸鉛會導致癌症和生殖危害。接觸鎳會導致癌症。

<https://www.P65Warnings.ca.gov/>

不含衝突礦物

本產品不含來自剛果民主共和國或鄰近國家的任何被指定為“衝突礦物”的物質，例如鈮、錫、金或鎢。