

管狀手柄 · 適用於前固定
24321.0115



產品描述

使用管狀把手，例如，機門上。
這些鋁製管型取手的特點是人體工程學，堅固耐用的結構和現代設計。此版本配備了成角度的取手固定座（固定座）。

材質

把手

- 鋁，陽極

Handle shank

- 鋅壓鑄，表面塗裝，銀色，類似 RAL 9006，霧面

蓋子

- 塑膠，亮灰色

覆蓋

- 塑膠，亮灰色

組裝

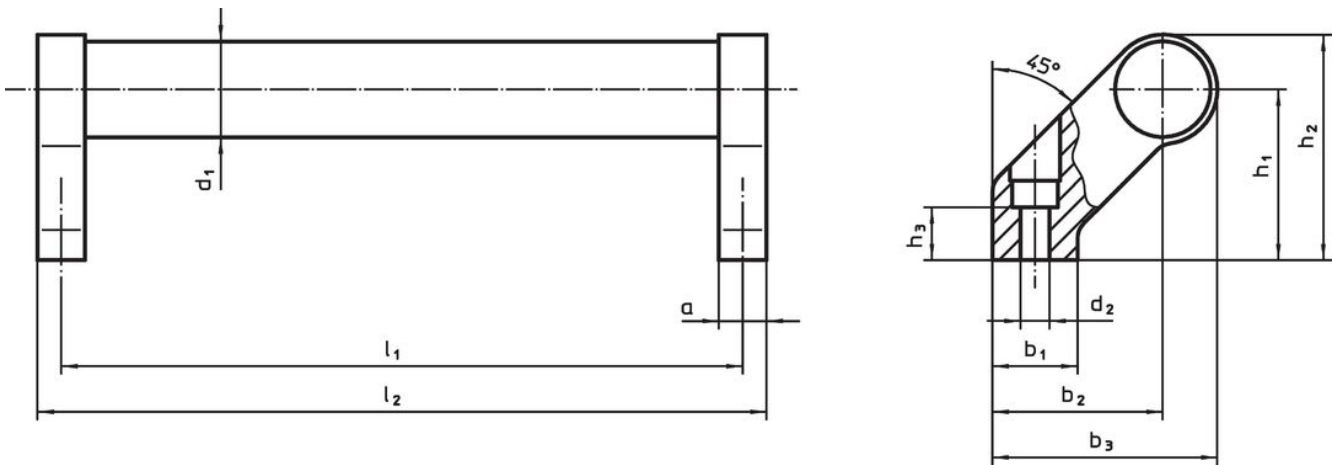
可以使用圓柱螺釘從前側（操作側）將取手安裝到組件上。該孔用塑料蓋封閉。

更多資訊

注意事項

特殊的樣式歡迎洽詢。

圖面



訂單資訊

d ₁	l ₁ ±0,25	a	b ₁	b ₂	尺寸 b ₃ [mm]	d ₂	h ₁	h ₂	h ₃ min	l ₂	重量 [g]	品號
28	350	14	25	50	66	6,5	50	66	17	364	493	24321.0115

遵守

符合 RoHS

含鉛 - 相容除了例外 6a / 6b / 6c.

含有 >0.1% w/w 的 SVHC 物質

含鉛 - SVHC [REACH] 清單截至 2024 年 6 月 27 日

包含 65 號提案的物質



接觸鉛會導致癌症和生殖危害。接觸鎳會導致癌症。

<https://www.P65Warnings.ca.gov/>

不含衝突礦物

本產品不含來自剛果民主共和國或鄰近國家的任何被指定為“衝突礦物”的物質，例如鈿、錫、金或鎢。