

## 管狀手柄

24321.0065



### 產品描述

使用管狀把手，例如，機門上。  
這些鋁製管型取手的特點是人體工程學，堅固耐用的結構和現代設計。此版本配備了成角度的取手固定座（固定座）。

### 材質

把手

- 鋁，陽極

Handle shank

- 鋅壓鑄，表面塗裝，銀色，類似 RAL 9006，霧面

蓋子

- 塑膠，亮灰色

### 組裝

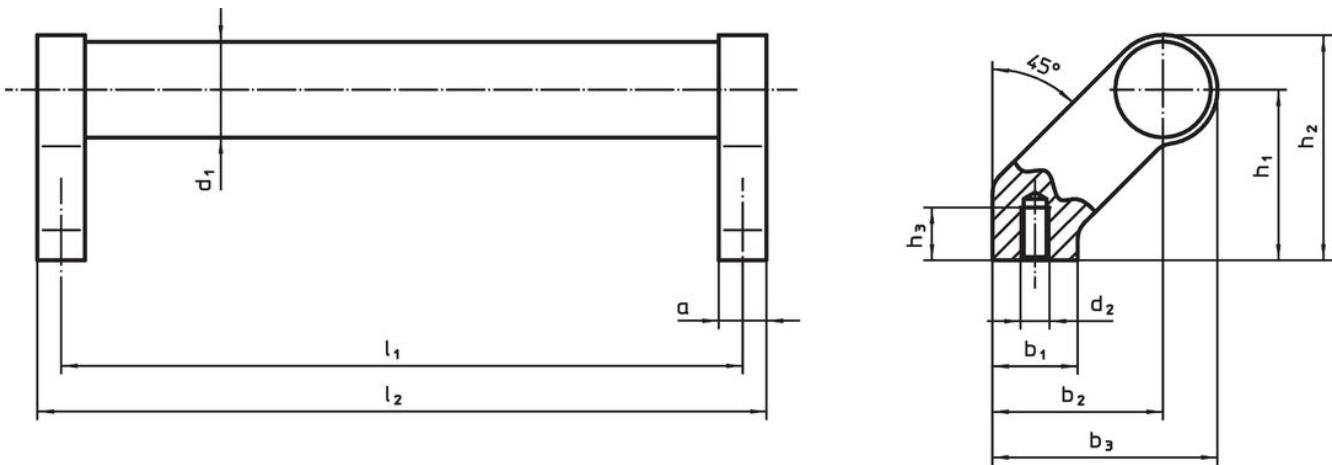
裝置在背面。

### 更多資訊

### 注意事項

特殊的樣式歡迎洽詢。

### 圖面



### 訂單資訊

d <sub>1</sub>	l <sub>1</sub> ±0.25	a	b <sub>1</sub>	b <sub>2</sub>	尺寸 b <sub>3</sub> [mm]	d <sub>2</sub>	h <sub>1</sub>	h <sub>2</sub>	h <sub>3</sub> min	l <sub>2</sub>	重量 [g]	品號
28	600	14	25	50	66	M8	50	66	15	614	570	24321.0065

### 遵守

#### 符合 RoHS

含鉛 - 相容除了例外 6a / 6b / 6c.

#### 含有 >0.1% w/w 的 SVHC 物質

含鉛 - SVHC [REACH] 清單截至 2024 年 6 月 27 日

#### 包含 65 號提案的物質



接觸鉛會導致癌症和生殖危害。接觸鎳會導致癌症。

<https://www.P65Warnings.ca.gov/>

#### 不含衝突礦物

本產品不含來自剛果民主共和國或鄰近國家的任何被指定為“衝突礦物”的物質，例如鉭、錫、金或鎢。