

螺旋千斤頂  
23470.0007



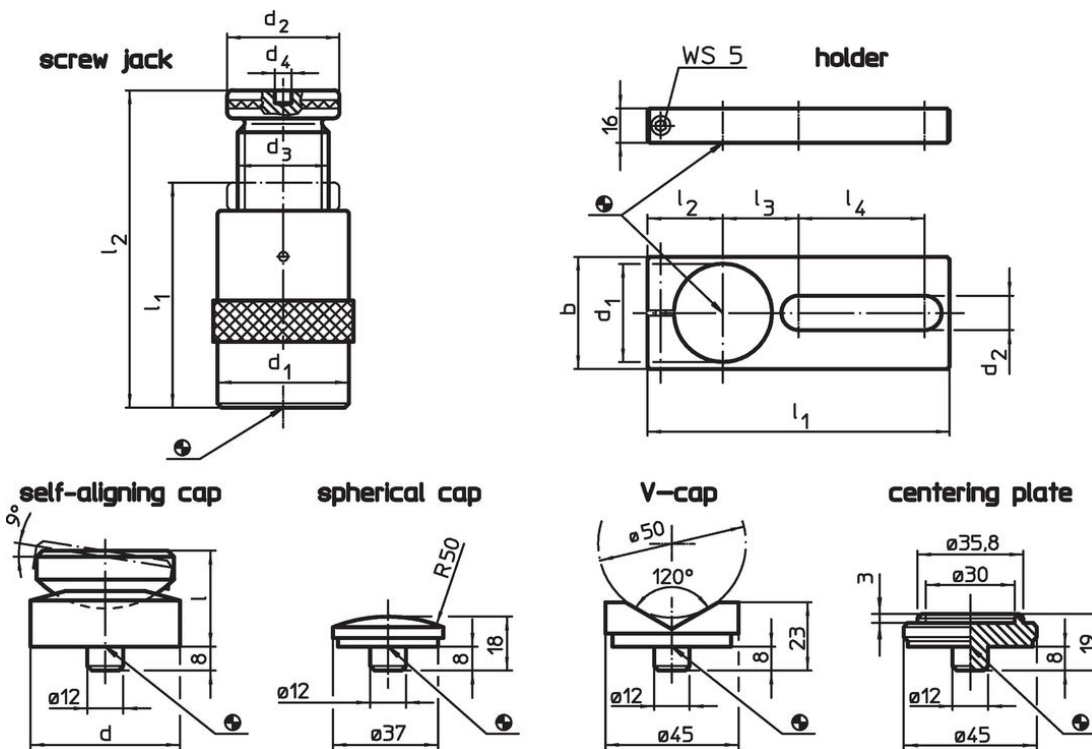
產品描述

梯形自鎖式螺紋元件。含有最終安全裝置之心軸。支托元件這類可藉由T形槽加以固定的元件，可用以固定千斤頂，使其不致於在更換工件時滑離定位。此外，可用以將螺旋型千斤頂固定於垂直的固夾面上，而螺旋型千斤頂通常係用於工件的支撐。自我對準型蓋子的使用可確保支承面的正確對準。將對中定位板作為中間元件時，可將 52、70 及 100 等尺寸的螺旋型千斤頂上下固定在一起。

材質

- 自校調整蓋
- 鋼，表面硬化，染黑
- 托座
- 鋼，染黑
- 螺旋千斤頂
- 鋼 1.0503 亮漆





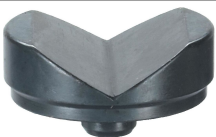

圖面



訂單資訊

夾持高度 max. [mm]	$l_1$ min	尺寸				$d_3$	$d_4$ [mm]	荷重能力 [kN]	[g]	品號
		$d_1$ [mm]	$d_2$							
70	50	50	50		Tr 30 x 4	12	60	645	23470.0007	

配件

	尺寸										螺絲千斤頂 [mm]	 [g]	品號
	d	d <sub>1</sub>	b	d <sub>2</sub>	l	l <sub>1</sub>	l <sub>2</sub>	l <sub>3</sub>	l <sub>4</sub>	[mm]			
<b>托座</b>													
	-	50	60	20,5	-	190	38	46	90		52/ 70/100	879	23470.0250
<b>自行校準蓋</b>													
	50	-	-	-	32	-	-	-	-		52/ 70/100	399	23470.0350
<b>球形蓋</b>													
	-	-	-	-	-	-	-	-	-		52/ 70/100/140/210/300	75	23470.0171
<b>V型蓋</b>													
	-	-	-	-	-	-	-	-	-		52/ 70/100/140/210/300	138	23470.0172
<b>中心板</b>													
	-	-	-	-	-	-	-	-	-		52/ 70/100	107	23470.0170

遵守

符合 RoHS

符合指令 2011/65/EU 和指令 2015/863

不含 SVHC 物質

不含超過 0.1% w/w 的 SVHC 物質 - 截至 2024 年 1 月 23 日的 SVHC 清單。

不含 65 號提案物質

不包括 65 號提案物質

<https://www.P65Warnings.ca.gov/>

不含衝突礦物

本產品不含來自剛果民主共和國或鄰近國家的任何被指定為“衝突礦物”的物質，例如鈮、錫、金或鎢。