

## 偏心快速夾具 · 有母牙

23390.0103



### 產品描述

用在快速和解開夾具和鬆開工件。  
當使用可調式設計(相片2)，移動桿的位置可被移動。

### 材質

#### 軸承墊片

- 熱塑性POM，強化玻璃纖維

#### 把手

- 壓鑄鋅，塑膠塗層，黑色，類似 RAL 9005

#### 螺紋零件

- 鋼，鍍鋅

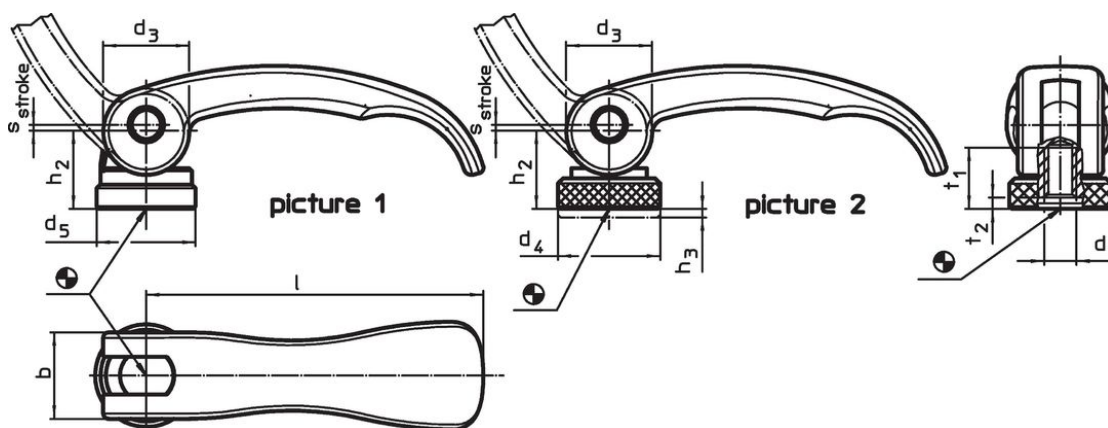
#### 內部零件

- 鋼，鍍鋅

#### 調整螺帽

- 鋼，鍍鋅

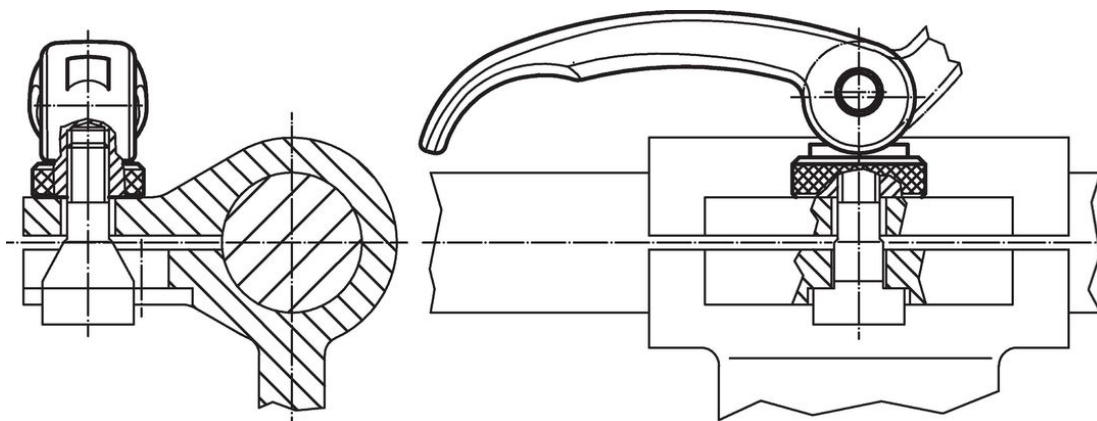
### 圖面



### 訂單資訊

l	d <sub>1</sub>	d <sub>3</sub>	d <sub>4</sub>	尺寸				行程 s 在把手 90° 的位置 [mm]	溫度 max. [°C]	重量 [g]	品號	
				h <sub>2</sub> max. [mm]	調整範圍 h <sub>3</sub> min	b	t <sub>1</sub>					t <sub>2</sub> min 在夾持位置內
母螺牙, 可調整式 - 相片 2, 鋼												
63	M5	16	19	16,4	1,5	16	13	3	0,75	80	66	23390.0103

## 應用範例



## 遵守

### 符合 RoHS

含鉛 - 相容除了例外 6a / 6b / 6c.

### 含有 >0.1% w/w 的 SVHC 物質

含鉛 - SVHC [REACH] 清單截至 2024 年 6 月 27 日

### 包含 65 號提案的物質



接觸鉛會導致癌症和生殖危害。接觸鎳會導致癌症。

<https://www.P65Warnings.ca.gov/>

### 不含衝突礦物

本產品不含來自剛果民主共和國或鄰近國家的任何被指定為“衝突礦物”的物質，例如鉭、錫、金或鎳。