

偏心快速夾具 · 有母牙

23390.0102



產品描述

用在快速和解開夾具和鬆開工件。
當使用可調式設計(相片2)，移動桿的位置可被移動。

材質

軸承墊片

- 熱塑性POM，強化玻璃纖維

把手

- 壓鑄鋅，塑膠塗層，黑色，類似 RAL 9005

螺紋零件

- 鋼，鍍鋅

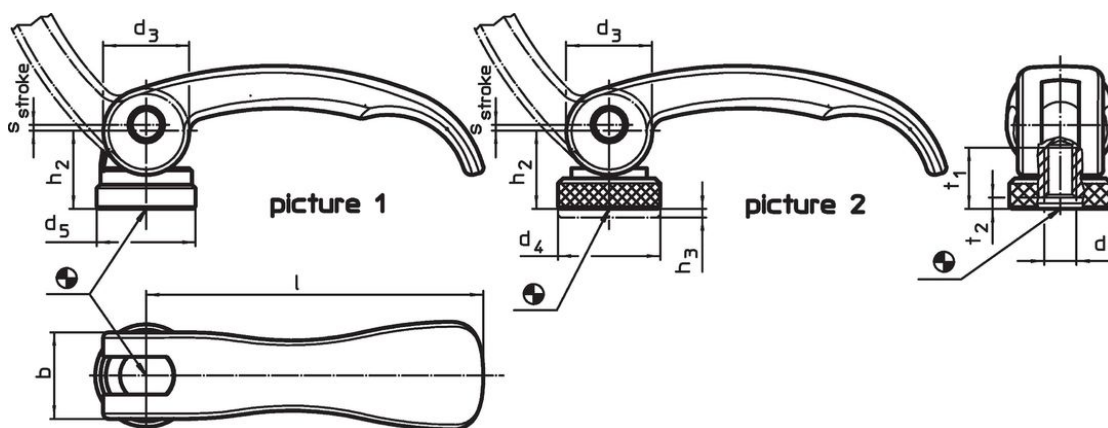
內部零件

- 鋼，鍍鋅

調整螺帽

- 鋼，鍍鋅

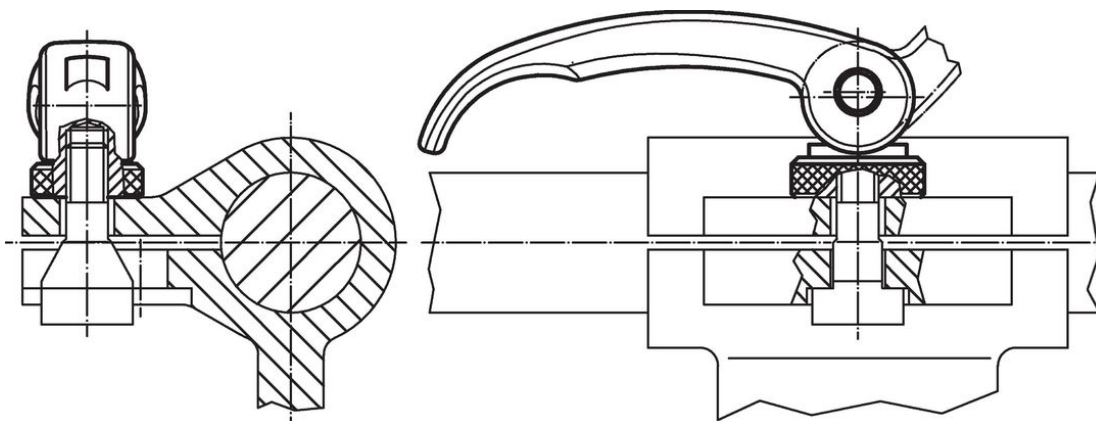
圖面



訂單資訊

尺寸										行程 s 在把手 90° 的位置	🌡️ max.	📦 [g]	品號
l	d ₁	d ₃	d ₄	h ₂ max.	調整範圍 h ₃ min	b	t ₁	t ₂ min 在夾持 位置內		[mm]	[°C]	[g]	
母螺牙, 可調整式 - 相片 2, 鋼													
82	M8	20	25	19,5	2,5	20	15	3,7		1	80	131	23390.0102

應用範例



遵守

符合 RoHS

含鉛 - 相容除了例外 6a / 6b / 6c.

含有 >0.1% w/w 的 SVHC 物質

含鉛 - SVHC [REACH] 清單截至 2024 年 1 月 23 日

包含 65 號提案的物質



接觸鉛會導致癌症和生殖危害。接觸鎳會導致癌症。

<https://www.P65Warnings.ca.gov/>

不含衝突礦物

本產品不含來自剛果民主共和國或鄰近國家的任何被指定為“衝突礦物”的物質，例如鉭、錫、金或鎢。