

## 中心夾持零件 · 帶有夾合球體

23340.0226



### 產品描述

被使用於精準中心定位和夾持帶有定位孔的工件。其定位孔上將留有淺淺的球狀夾持痕跡，是可被接受的。精準的自我中心定位，其準確值為  $\pm 0.025$  mm。夾合球摩擦性的中心定位和支撐帶有未加工表面的工件於軸承點上。大調整行程和小建構高度是中心定位夾持元件的特色。嵌裝於頂部或是底部。

### 材質

本體  
• 工具鋼,熱處理,染黑

彈簧  
• 不銹鋼

夾持珠  
• 不銹鋼 1.4112, 硬化和研磨

### 組裝

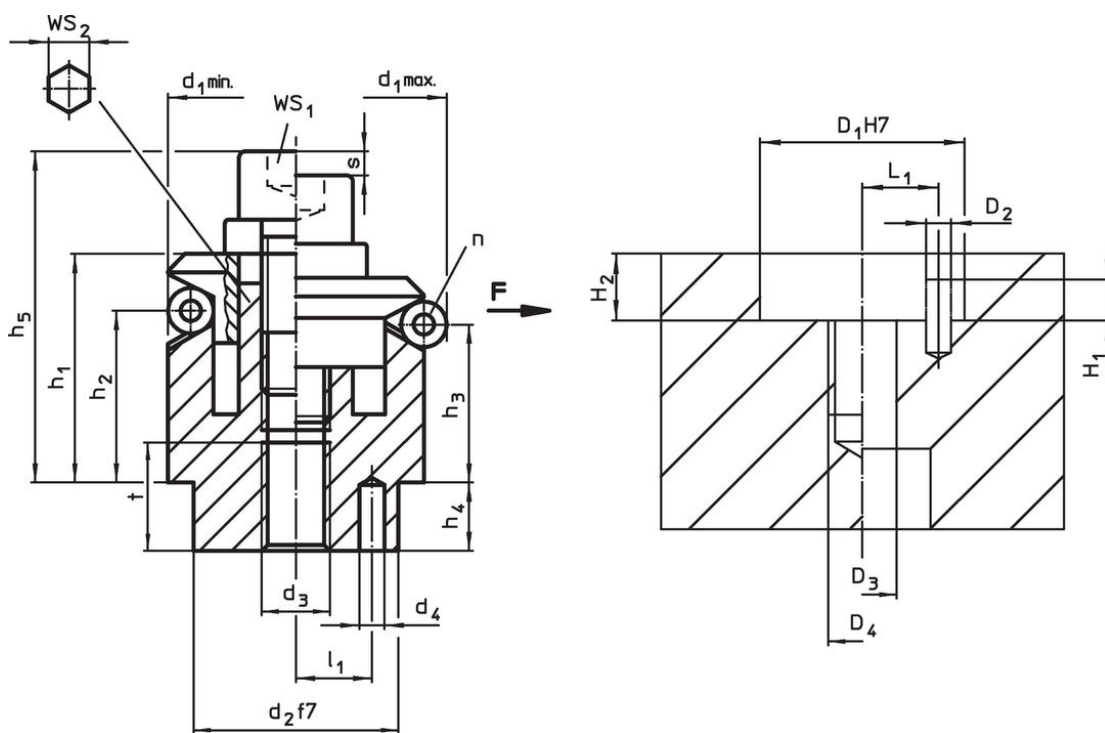
組裝手冊建議從頂部嵌裝：移除夾板和螺絲。  
從底部鎖入螺紋銷，且從頂部鎖附母  $WS_2$ 。

### 更多資訊

### 更多產品

- 中心夾持零件, 鉗緊段
- 中心夾持零件, 帶有夾緊段, 從底部操作
- 中心夾持零件, 中心夾持零件 球形夾持部份, 從底部操作

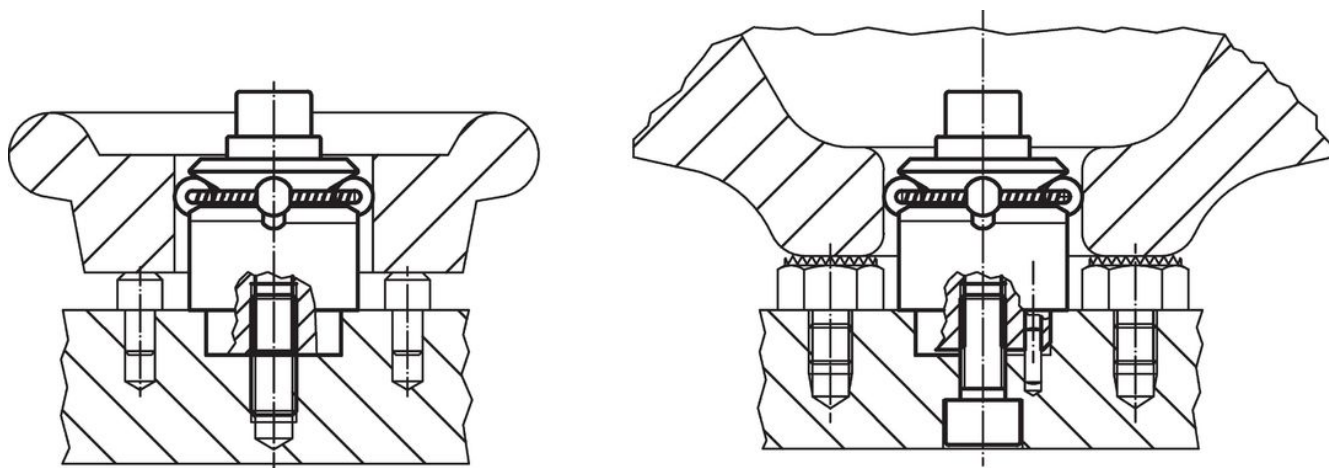
### 圖面



### 訂單資訊

尺寸													珠子 數目 n	行程 s	WS		夾持 力量 F max.	起動 扭力 max.	定位孔						品號		
d <sub>1</sub> min	d <sub>1</sub> max.	d <sub>2</sub> f7	d <sub>3</sub>	d <sub>4</sub> +0,3 -1	h <sub>1</sub>	h <sub>2</sub>	h <sub>3</sub>	h <sub>4</sub>	h <sub>5</sub> -2	l <sub>1</sub> ±0,1	球 直徑	t			WS <sub>1</sub>	WS <sub>2</sub>			D <sub>1</sub> H7	D <sub>2</sub>	D <sub>3</sub>	D <sub>4</sub>	H <sub>1</sub>	H <sub>2</sub>		L <sub>1</sub> +0,±0,	[g]
[mm]														[mm]	[mm]		[Nm]	[mm]									
26,5	30,5	20	M6	3	19,8	14,1	13	6	28,8	7	4	8	3	2,3	5	6	5	17	20	3	6	M6	3,5	6	7	93	23340.0226

應用範例



遵守

符合 RoHS

符合指令 2011/65/EU 和指令 2015/863

不含 SVHC 物質

不含超過 0.1% w/w 的 SVHC 物質 - 截至 2024 年 1 月 23 日的 SVHC 清單。

不含 65 號提案物質

不包括 65 號提案物質

<https://www.P65Warnings.ca.gov/>

不含衝突礦物

本產品不含來自剛果民主共和國或鄰近國家的任何被指定為“衝突礦物”的物質，例如鉭、錫、金或鎢。