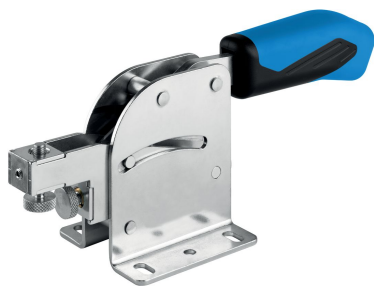


組合夾具 · with horizontal base

23330.4003



產品描述

夾具組件是將推拉式和垂直式的軸節夾二合為一。因此，使用不同的軸節夾是不需要的。水平和垂直的夾合運動可藉由一人體工學手柄的簡單操作來達成。可以同時確保零件的精準定位和夾持。肘節式夾具由高質量的零件製成，可不保養連續使用。耐油且符合人體工程學的雙部件手柄，其帶有防滑柔軟的表面。易於使用的大抓握面積。

材質

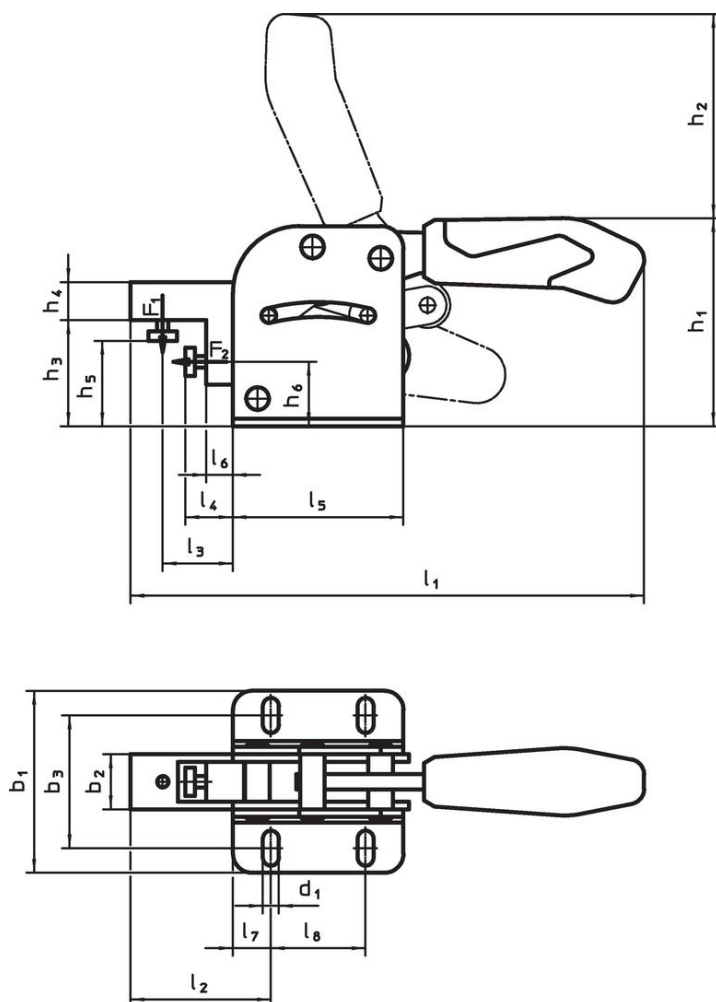
夾具
• 鋼，鍍鋅，鈍化

鉚釘
• 不銹鋼

把手
• 塑膠

夾持螺絲
• 鋼，回火，鍍鋅

圖面



訂單資訊

公稱 尺寸	尺寸																		夾持力		溫度		品號				
	d ₁	b ₁	b ₂	b ₃	h ₁	h ₂	h ₃	h ₄	h ₅ min max.	h ₆	l ₁	l ₂	l ₃	l ₄ min max.	l ₅	l ₆	l ₇	l ₈	F ₁	F ₂	min	max.		[g]			
	[mm]																		[kN]	[°C]							
鋼	3	6,5	75	19,5	48,5 – 61,5	94	87	46	16	30	40	28	219	56	32	14	24	75	9	12,5	50	2	2	-10	80	714	23330.4003

遵守

符合 RoHS

符合指令 2011/65/EU 和指令 2015/863

不含 SVHC 物質

不含超過 0.1% w/w 的 SVHC 物質 - 截至 2024 年 6 月 27 日的 SVHC 清單。

不含 65 號提案物質

不包括 65 號提案物質

<https://www.P65Warnings.ca.gov/>

不含衝突礦物

本產品不含來自剛果民主共和國或鄰近國家的任何被指定為“衝突礦物”的物質，例如鈿、錫、金或鎢。