

定位環 · 用於下推夾具

23310.0345



產品描述

對準後，將夾具定位環安裝在主軸上，從而重複夾緊始終精確地在同一點上。下方推力夾具上的定位環可 360° 調整。安裝後，夾爪可向左或向右擺動 110° (僅適用於旋轉版本)。

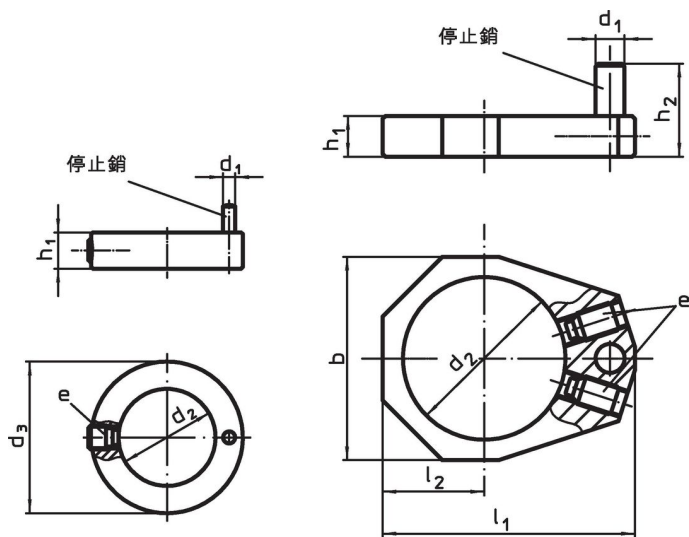
材質

• 鋼，染黑

組裝

安裝定位環之前，拉出下推力夾具的夾爪。

圖面



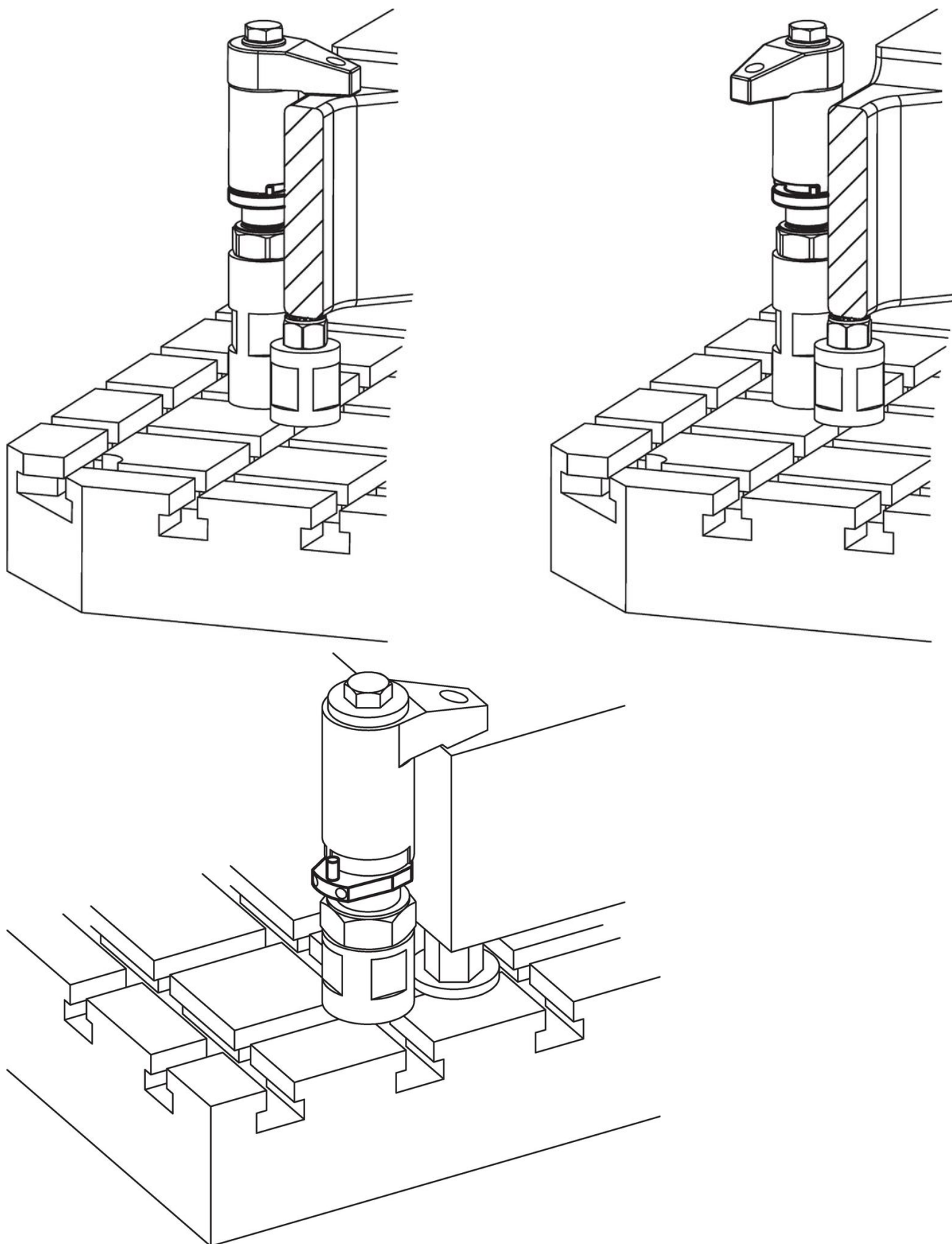
圖片 1

圖片 2

訂單資訊

尺寸		用於下推夾具				品號
h_1	h_2	d_1 [mm]	d_2	d_3	e	[g]
適用於尺寸 25 的下推力夾具 - 相片 1						
6	10	2	16	25	22760.0040	23310.0027 - 23310.0029
						14
						23310.0345

應用範例



遵守

符合 RoHS

含鉛 - 相容除了例外 6a / 6b / 6c.

含有 >0.1% w/w 的 SVHC 物質

含鉛 - SVHC [REACH] 清單截至 2024 年 6 月 27 日

包含 65 號提案的物質



接觸鉛會導致癌症和生殖危害。接觸鎳會導致癌症。

<https://www.P65Warnings.ca.gov/>

不含衝突礦物

本產品不含來自剛果民主共和國或鄰近國家的任何被指定為“衝突礦物”的物質，例如鈿、錫、金或鎳。