

## 偏心夾持夾具

23270.0116



### 產品描述

此類固夾元件皆具有高度的固夾力，適用於低固夾高度，銅質主體則可確保溫和而安全的固夾作用。

### 材質

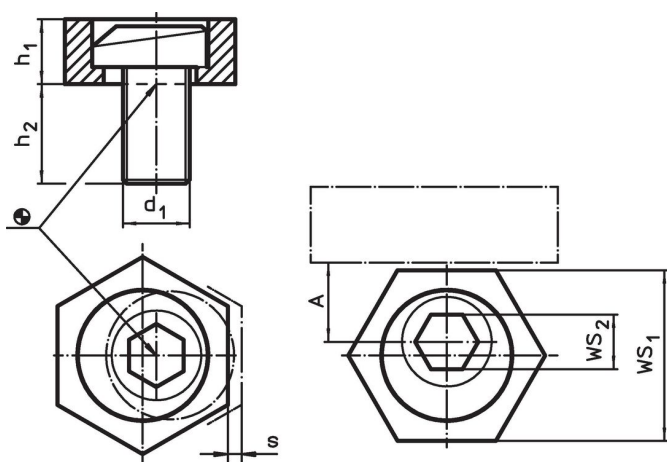
- 偏心螺絲
  - 鋼
- 本體
  - 黃銅

### 更多資訊

#### 注意事項

偏心螺絲的頭部可以稍微突出主體 (  $h_1$  )。

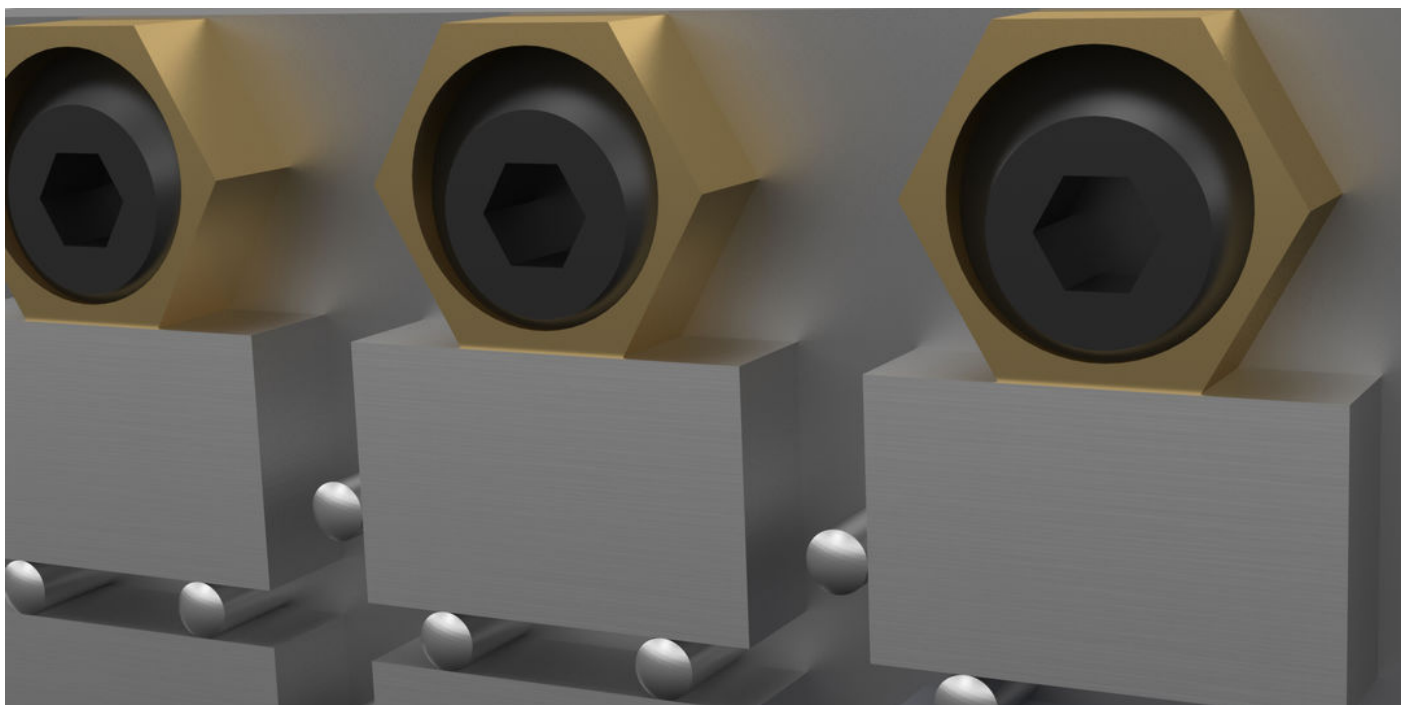
### 圖面



### 訂單資訊

$d_1$	$h_1$	尺寸 [mm]			A [mm]	WS [mm]		夾持力量 max. [kN]	起動扭力 max. [Nm]	[g]	品號
		$h_2$	s	WS <sub>1</sub>		WS <sub>2</sub>					
M16	12,7	28,5	2,5	15	30,13	12	12	120	108	23270.0116	

## 應用範例



## 遵守

### 符合 RoHS

符合指令 2011/65/EU 和指令 2015/863

### 不含 SVHC 物質

不含超過 0.1% w/w 的 SVHC 物質 - 截至 2024 年 6 月 27 日的 SVHC 清單。

### 不含 65 號提案物質

不包括 65 號提案物質

<https://www.P65Warnings.ca.gov/>

### 不含衝突礦物

本產品不含來自剛果民主共和國或鄰近國家的任何被指定為“衝突礦物”的物質，例如鈮、錫、金或鎢。