

偏心夾持夾具

23270.0108



產品描述

此類固夾元件皆具有高度的固夾力，適用於低固夾高度，銅質主體則可確保溫和而安全的固夾作用。

材質

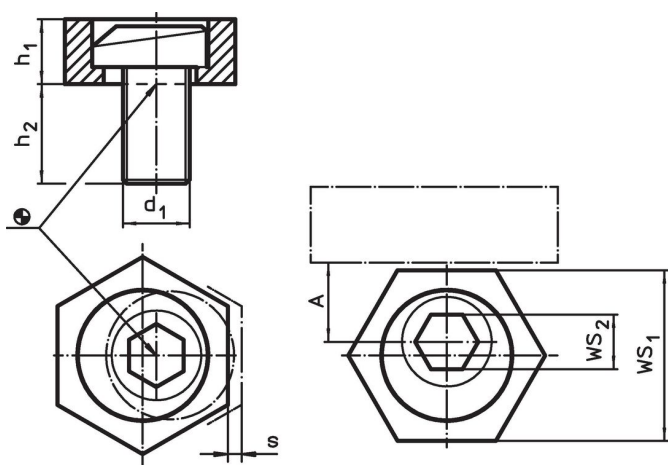
- 偏心螺絲
 - 鋼
- 本體
 - 黃銅

更多資訊

注意事項

偏心螺絲的頭部可以稍微突出主體 (h_1)。

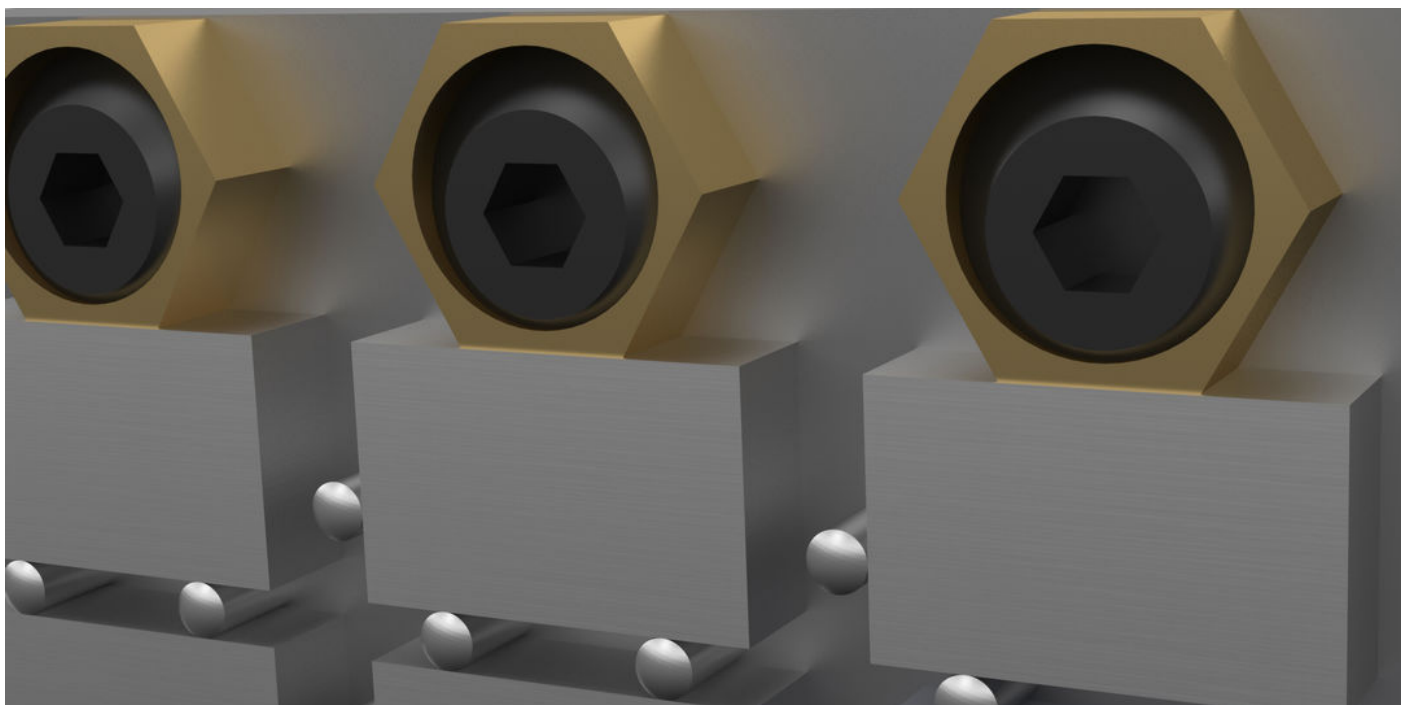
圖面



訂單資訊

| d ₁ | 尺寸 | | | s | A | WS | | 夾持力量 max. [kN] | 起動 扭力 max. [Nm] | 🔩 [g] | 品號 |
|----------------|----------------|----------------|------|---|------|-----------------|-----------------|----------------------|-----------------------|----------|------------|
| | h ₁ | h ₂ | [mm] | | | WS ₁ | WS ₂ | | | | |
| 黃銅 | | | | | | | | | | | |
| M8 | 4,8 | 15 | | 1 | 10,2 | 20,6 | 5 | 3,6 | 18 | 20 | 23270.0108 |

應用範例



遵守

符合 RoHS

符合指令 2011/65/EU 和指令 2015/863

不含 SVHC 物質

不含超過 0.1% w/w 的 SVHC 物質 - 截至 2024 年 6 月 27 日的 SVHC 清單。

不含 65 號提案物質

不包括 65 號提案物質

<https://www.P65Warnings.ca.gov/>

不含衝突礦物

本產品不含來自剛果民主共和國或鄰近國家的任何被指定為“衝突礦物”的物質，例如鈮、錫、金或鎢。