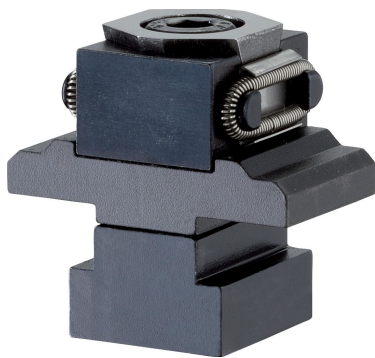


斜度夾持裝置 · 平坦的 / 肋紋的, M8

23250.0503



產品描述

插入內六角螺釘將兩個夾緊卡盤向外移動，並將工件壓向止動件。錐形夾緊單元的行程，M8 = +/- 0.5 mm，M12 = +/- 1 mm。

材質

- 本體**
- 工具鋼，硬化，明亮的
- 螺絲**
- 熱處理鋼，回火，品質 12.9
- 彈簧**
- 彈簧鋼絲
- 緊固夾鉗**
- 工具鋼，硬化，研磨和染黑

更多資訊

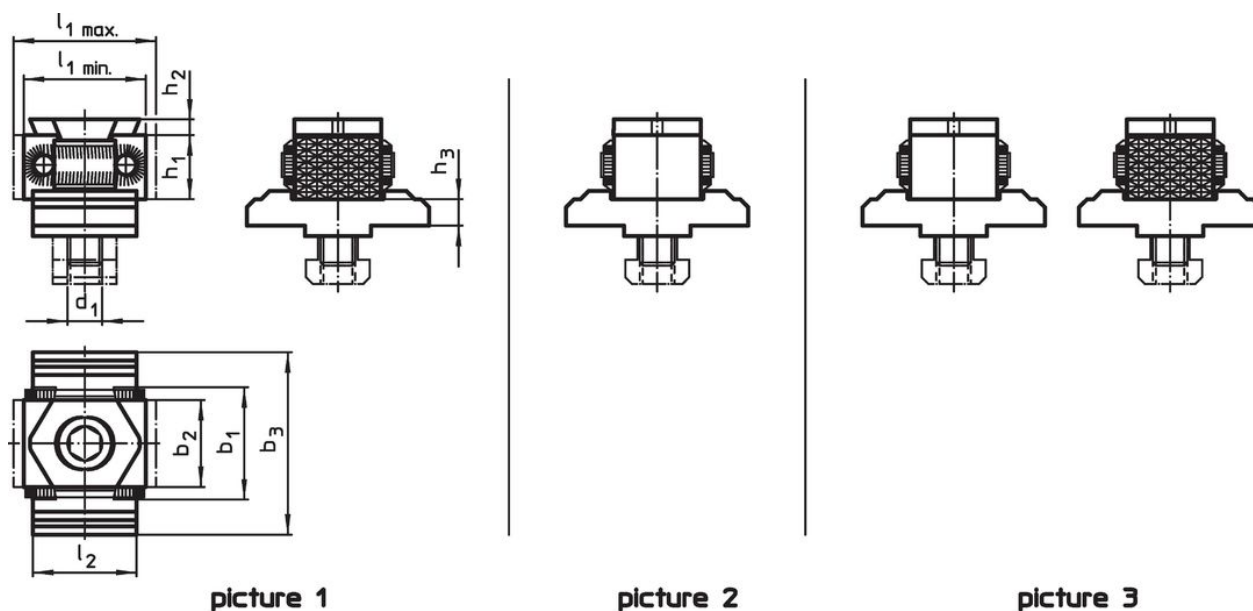
注意事項

夾緊鉗口防止旋轉

更多產品

- 斜度夾持裝置

圖面



訂單資訊

| d ₁ | l ₁ min | l ₁ max. | l ₂ | b ₁ | 尺寸 | | | h ₁ | h ₂ | h ₃ | [g] | 品號 |
|-------------------|-----------------------|------------------------|----------------|----------------|----------------|----------------|------|----------------|----------------|----------------|------------|----|
| | | | | | b ₂ | b ₃ | [mm] | | | | | |
| 夾鉗，平坦無紋和肋紋 – 相片 3 | | | | | | | | | | | | |
| M8 | 27 | 31 | 25 | 29 | 21 | 44 | 15 | 2,5 | 6,4 | 210 | 23250.0503 | |

遵守

符合 RoHS

符合指令 2011/65/EU 和指令 2015/863

不含 SVHC 物質

不含超過 0.1% w/w 的 SVHC 物質 - 截至 2024 年 6 月 27 日的 SVHC 清單。

不含 65 號提案物質

不包括 65 號提案物質

<https://www.P65Warnings.ca.gov/>

不含衝突礦物

本產品不含來自剛果民主共和國或鄰近國家的任何被指定為“衝突礦物”的物質，例如鈿、錫、金或鎳。