

夾持虎鉗 23231.0010



產品描述

虎鉗是一個具有水平作用夾緊力和堅固機械主軸的的微小化夾具模組。

- 夾緊力達最大值 80kN
- 透過螺絲起子 WS 36 夾緊行程 25mm
- 治具透過 4個帶有100×100mm 孔間距的 M 24 有頭螺絲，質量8.8 (鎖緊力矩 600 Nm)
- 可以供應合適夾鉗 23231.0020-0033。

材質

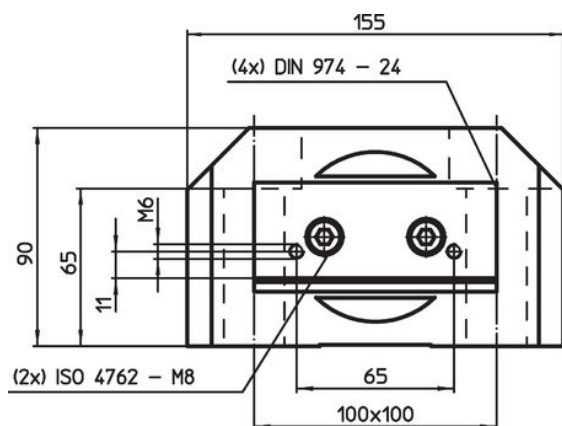
- 鋼，表面硬化，研磨

更多資訊

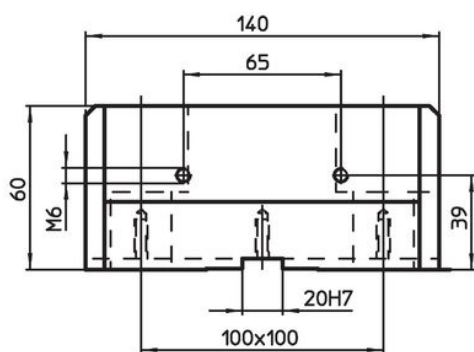
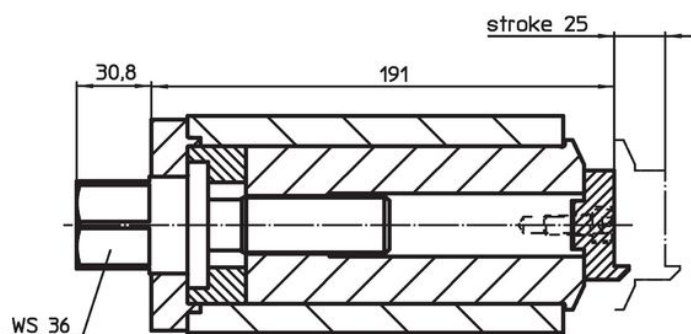
更多產品

- 標準鉗口，為惡習
- 可互換的鉗口，對於惡習，具有下拉效果
- 夾持虎鉗，活動顎
- 夾持虎鉗，固定顎
- 夾持虎鉗，更換顎，軟
- 夾持虎鉗，更換顎，有肋紋/平

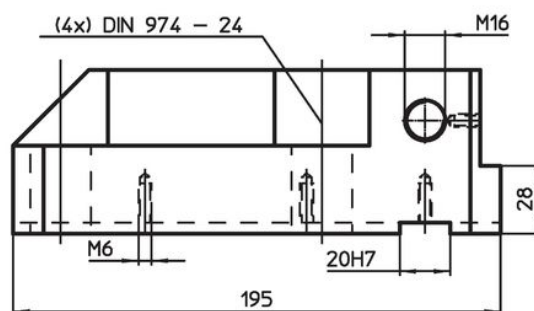
圖面



picture 1



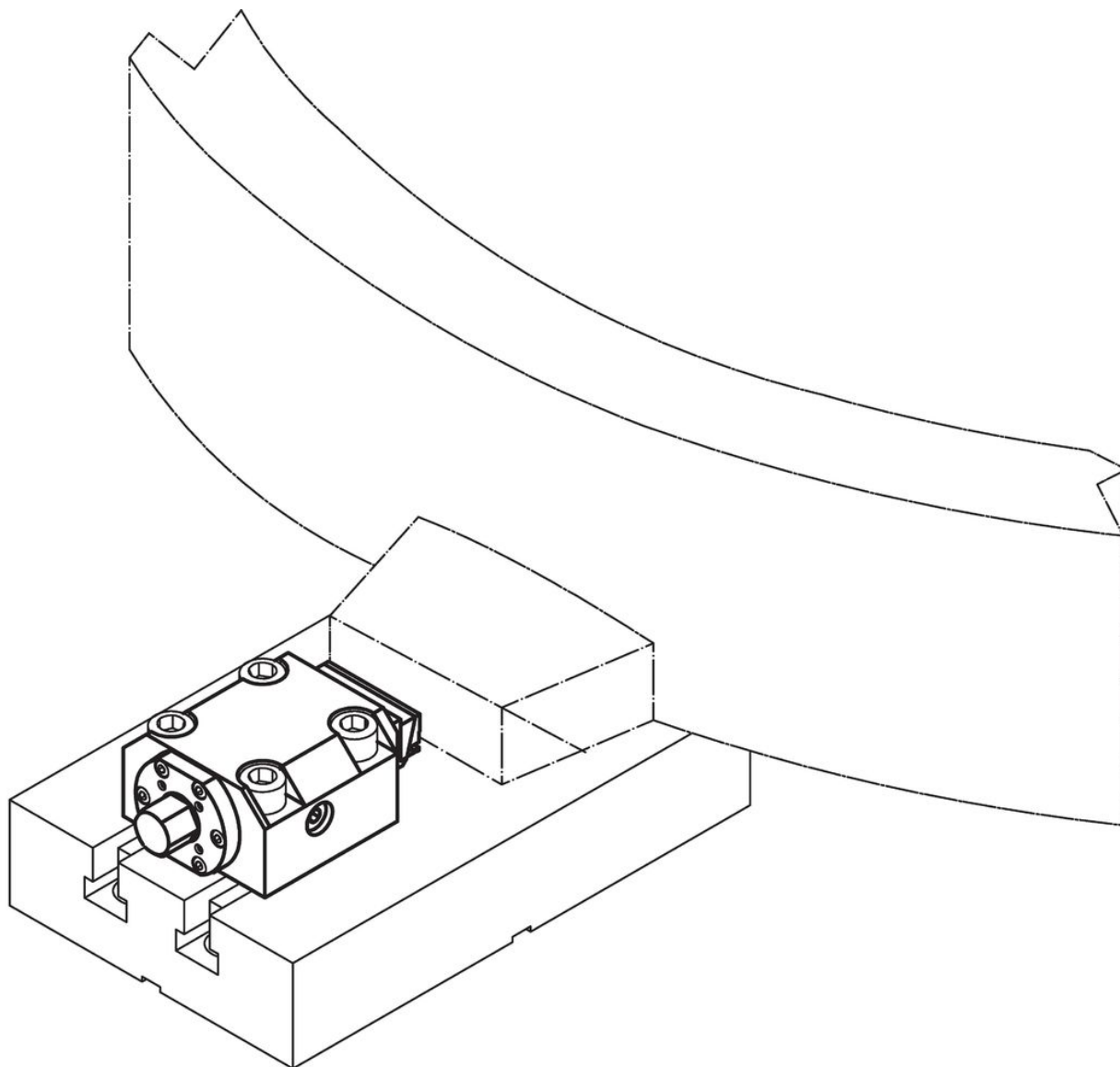
picture 2



訂單資訊

夾持水平面 max. [kN]	起動 扭力 max. [Nm]	 [kg]	品號
活動顎 - 相片 1			
80	200	16	23231.0010

應用範例



遵守

符合 RoHS

含鉛 - 相容除了例外 6a / 6b / 6c.

含有 >0.1% w/w 的 SVHC 物質

含鉛 - SVHC [REACH] 清單截至 2024 年 1 月 23 日

包含 65 號提案的物質



接觸鉛會導致癌症和生殖危害。接觸鎳會導致癌症。
<https://www.P65Warnings.ca.gov/>

不含衝突礦物

本產品不含來自剛果民主共和國或鄰近國家的任何被指定為“衝突礦物”的物質，例如鈮、錫、金或鎢。