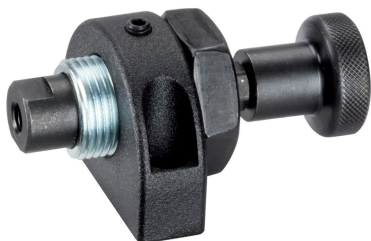


定位柱·具止迴銷

23230.0510



產品描述

推柱塞適用於夾持或安裝工件之前的簡易定位。
可以將工件外框鎖付在母牙。

材質

螺絲形支撐座

- 鋼，表面硬化，染黑

本體

- 鋼，鍍鋅

平頭螺釘

- 鋼，塗黑，黃銅襯墊

固定座

- 鍍鋅鋼

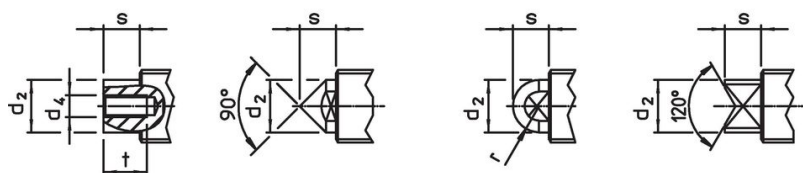
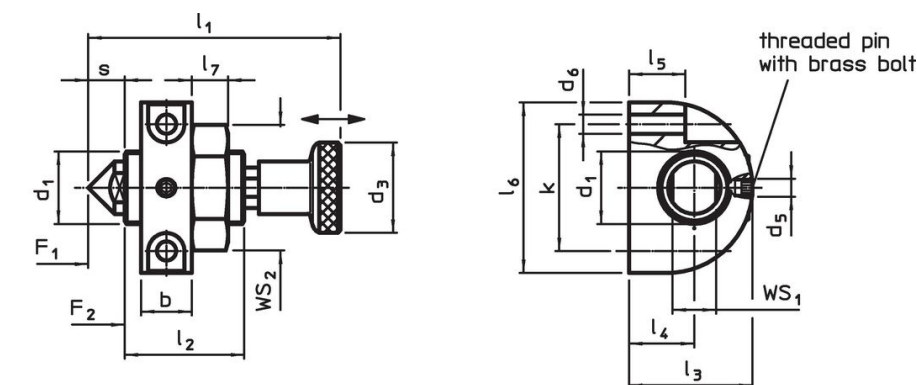
手把

- 鋼，染黑

固定螺帽

- 鋼，染黑

圖面



picture 1

picture 2

picture 3

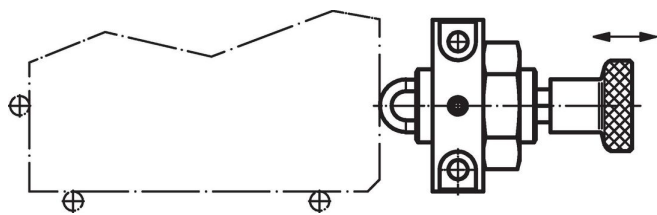
picture 4

訂單資訊

尺寸														行程 s	WS		彈簧荷重 ¹⁾		max.	[g]	品號		
d ₁	d ₂	d ₃	d ₄	d ₅	d ₆	l ₁	l ₂	l ₃	l ₄	l ₅	l ₆	l ₇	t		b	k	WS ₁	WS ₂				F ₁	F ₂
[mm]														[mm]	[mm]		[N]						
有母牙 - 相片 1																							
M12 x 1,5	9	21	M4	M4	4,3	46	19	26	14	11,5	35	6	8	12	25	6	8	19	16	35	100	85	23230.0510

¹⁾ 統計平均值

應用範例



遵守

符合 RoHS

含鉛 - 相容除了例外 6a / 6b / 6c.

含有 >0.1% w/w 的 SVHC 物質

含鉛 - SVHC [REACH] 清單截至 2024 年 6 月 27 日

包含 65 號提案的物質



接觸鉛會導致癌症和生殖危害。接觸鎳會導致癌症。

<https://www.P65Warnings.ca.gov/>

不含衝突礦物

本產品不含來自剛果民主共和國或鄰近國家的任何被指定為“衝突礦物”的物質，例如鈮、錫、金或鎢。